

セブ島で
”最高にちょうどいい”

I. BREEZE

INTERNATIONAL LANGUAGE CENTER



なぜI.BREEZEなのか？

I.BREEZEは"フィリピンの語学学校業界に新しい風を吹かそう"という
意味を含め、2018年12月にセブシティ中心地マボロ地区設立されました。
比較的新しい学校であり、綺麗な施設、勉強できる環境が整っております。
また、近隣にはショッピングモールやカフェ、マッサージ、レストラン
韓国マートがあり非常に利便性の高い立地です。



最高にちょうどいい 環境

国籍バランス、学校の規模、立地
全てにおいて最高にちょうどいい環境です。
最高に丁度良いI.BREEZEで
楽しい留学生生活を過ごすことができます。



講師トレーニング システム

講師陣は月曜日金曜日
授業がない空きコマの時間は
文法のトレーニングを実施しております。
土曜日もトレーニングを実施しております。



マネジメント システム

最初から最後まで学生をサポートし
I.BREEZEだけのマネジメントシステムで
学生は特別な経験を得られます。

最高にちょうどいい I.BREEZE

Feel The Breeze!!

ちょうどいい 国籍バランス

常に6カ国～8カ国の学生が在籍しており
多過ぎず、少な過ぎない
国籍バランスを保っております。



ちょうどいい 学校規模

定員150人～200人で
大き過ぎず、小さ過ぎない
学生間の交流が活発な
アットホームな学校です。
大き過ぎない学校ですので
全学生が交流することが可能であります。



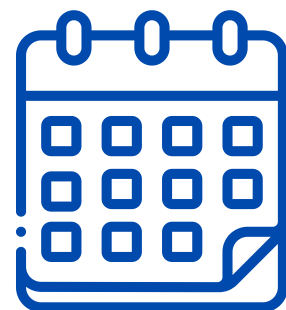
ちょうどいい 立地

当校はシティ中心部まで
遠過ぎず、近過ぎない
学校です。
徒歩15分でショッピングモールまで行け
シティの中心、IT PARKまでは
車で5分～10分ほどで行けることが可能です。



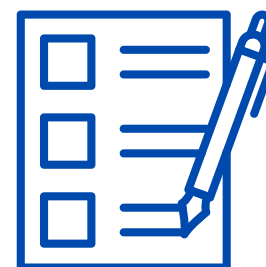
講師陣への トレーニングプログラム

Feel The Breeze!!



毎日の トレーニング

空き時間がある場合
スキルアップの為に
トレーニングを実施しております。
午前8時～午後5時



毎月の表彰

異なるプログラムの講師達が
互いのスキル向上の為に
実施しております。



土曜日 トレーニング

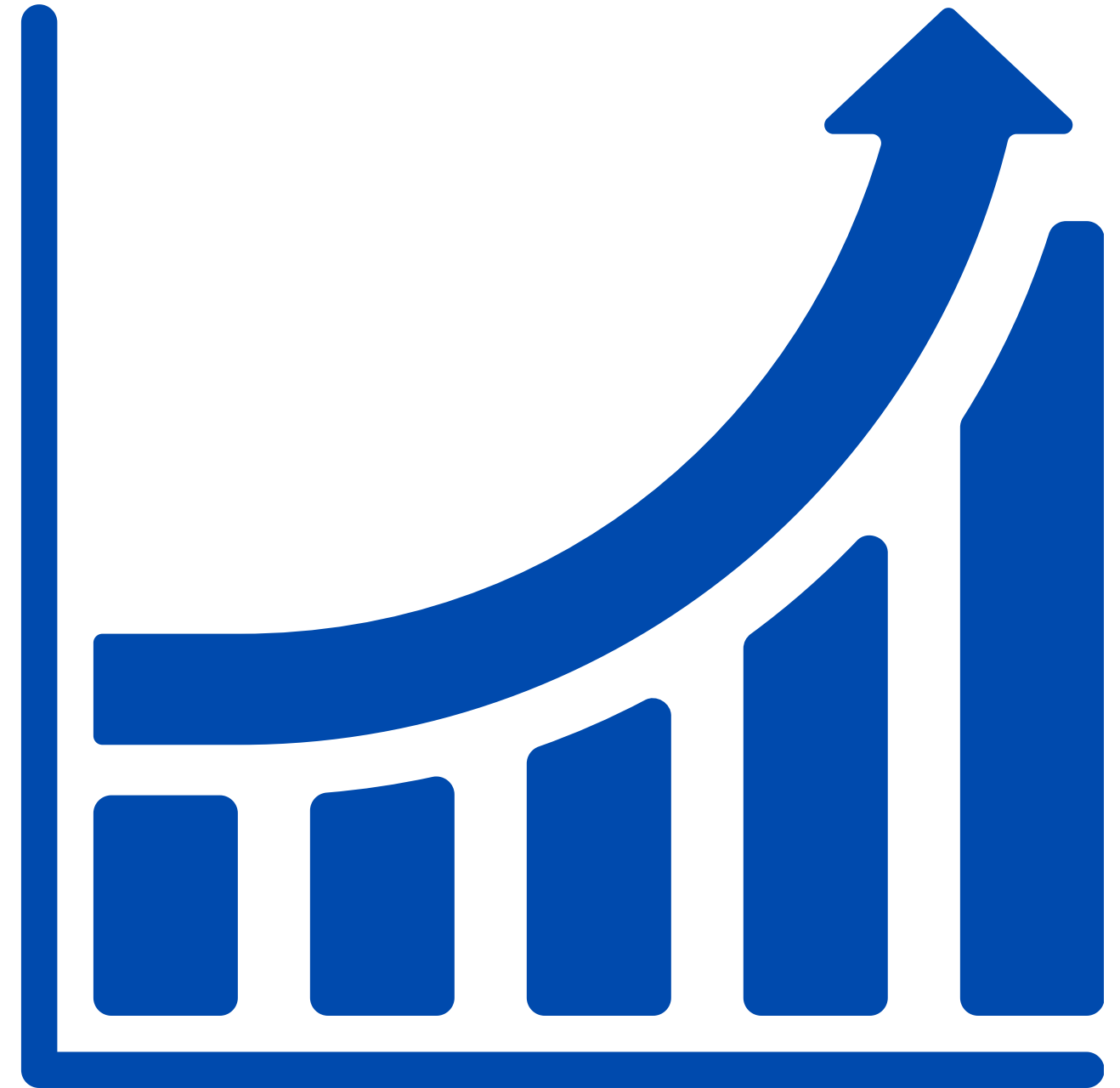
新人講師への
スペシャルトレーニング
IELTS/TOEICトレーニング等
各セクション別のトレーニングを
実施しております。



マネジメントシステム

Feel The Breeze!!

- ✓ **ウィークリーレポート
(IELTS, TOEIC, JUNIOR)**
- ✓ **新入生カウンセリング**
- ✓ **ジュニア、親子留学のサポート**



英語力向上の為に

Feel The Breeze!!

Interview Test Review -スピーキング力向上-



インタビューテストの際に録画、録音します。
学生はインタビューテストを担当講師と一緒に見直し
スピーキング力の更なる向上を目指せるよう、サポートします。

Writing Activity System -ライティング力向上-

AFT (Pre-Writing)

Student's Name: Jia Date: 11/18/16
Teacher's Name: Michele Class Time: 3:00 - 3:30

! your friend will visit your country, Where are you going
take him or her? Why?
I go to the Gyeongju-moon with my friend. Gyeongju-moon is
one place in Korea. My friend can see Korean culture and history in
Gyeongju-moon. After, We eat Korean chicken soup. Tteokbokki soup
is very delicious. Soju-beer is Korean Traditional food. Soju-beer
is very exciting stuff. You drink soju-beer, a minute so many
it is in the hand, so good and healthy food. And night, We go to
Jeonju. Jeonju is similar to Seoul city. Jeonju is very nice place
to visit. Jeonju is very exciting and busy. There are many things
to do. You can see Korean traditional culture. You can see
Korean traditional culture. You can see Korean traditional culture.

FT (Pre-Writing)

Student's Name: Jia Date: 11/18/16
Teacher's Name: Michele Class Time: 3:00 - 3:30

! your friend will visit your country, Where are you going
take him or her? Why?
I go to the Gyeongju-moon with my friend. Gyeongju-moon is
one place in Korea. My friend can see Korean culture and history in
Gyeongju-moon. After, We eat Korean chicken soup. Tteokbokki soup
is very delicious. Soju-beer is Korean Traditional food. Soju-beer
is very exciting stuff. You drink soju-beer, a minute so many
it is in the hand, so good and healthy food. And night, We go to
Jeonju. Jeonju is similar to Seoul city. Jeonju is very nice place
to visit. Jeonju is very exciting and busy. There are many things
to do. You can see Korean traditional culture. You can see
Korean traditional culture. You can see Korean traditional culture.

FINAL DRAFT (Final Write)

Student's Name: Jia Date:
Teacher's Name: Michele Class Time:

! your friend will visit your country, Where are you going
take him or her? Why?
I go to the Gyeongju-moon with my friend. Gyeongju-moon is
one place in Korea. My friend can see Korean culture and history in
Gyeongju-moon. After, We eat Korean chicken soup. Tteokbokki soup
is very delicious. Soju-beer is Korean Traditional food. Soju-beer
is very exciting stuff. You drink soju-beer, a minute so many
it is in the hand, so good and healthy food. And night, We go to
Jeonju. Jeonju is similar to Seoul city. Jeonju is very nice place
to visit. Jeonju is very exciting and busy. There are many things
to do. You can see Korean traditional culture. You can see
Korean traditional culture. You can see Korean traditional culture.

学生が作成した作文をライティングの時間に
担当講師が誤字脱字、文法の間違い等をチェックし見直していきます。
ライティング力の更なる向上を目指せるよう、サポートします。

英語力向上の為に

Feel The Breeze!!

Vocabulary Test 単語テスト(朝7時40分～)



月曜日～木曜日の朝に15分ほど単語テストを行なっております。(希望制)
学生は毎朝の単語テストでより英単語力を高める事が可能です。

Activity Class オプションクラス(夜6時30分～)



月曜日～木曜日の夜に45分間のオプションクラスを行なっております。(希望制)
学生はポキャブラリー、ポップスイングリッシュ、ズンバの3種類の中から選択できます。
学生は更なる英語力を身に付けることが可能です。

I. BREEZEのコース

Feel The Breeze!!

ESL

POWER ESL
POWER HOLIDAY
PROGRAM

LIGHT ESL

**INTENSIVE
SPEAKING**

Test

**IELTS
TARGET**
ONLINE GUARANTEE

**TOEIC
TARGET**

Business&Junior

**JUNIOR
ESL&YLE**

**GENERAL
BUSINESS&BEC**

ESLコース

短期間で伸ばすなら

POWER ESL

マンツーマン5コマ

Reading, Writing, Listening, Grammar
Speaking, Conversation,

小グループ 2コマ

Expression, Debate Skills

スペシャル 1コマ

Survival English, Interview,
Situational Dialogue

適度に勉強したいなら

LIGHT ESL

マンツーマン4コマ

Reading, Listening, Grammar Speaking

小グループ 2コマ

Expression, Debate Skills

マンツーマンに特化

**INTENSIVE
SPEAKING**

マンツーマン5コマ

必修科目3コマ
Speaking2コマ, Grammar1コマ
選択科目2コマ
Listening, Writing, Reading

試験対策コース

IELTSを学ぶなら

IELTS TARGET

マンツーマン 5コマ

IELTS : Reading, Writing, Listening,
Grammar Speaking

小グループ 3コマ

IELTS : Listening, Grammar and Voca
Idioms supplemental

毎週金曜日：模擬テスト

初期必要レベル

IELTS:3.0/TOEIC:351/CEFR/A2

レベルに達していない学生はPower ESLに変更となります。(返金なし)
レベルアップ後、IELTS TARGETを受講可能です。

TOEICを学ぶなら

TOEIC TARGET

マンツーマン 5コマ

必修科目3コマ
TOEIC-Listening, Reading, Speaking
選択科目2コマ
Listening, Writing, Reading, Speaking, Grammar

小グループ 2コマ

Expression, Debate Skills

毎週金曜日：模擬テスト

12週以上の学生は公式テストを無料で提供いたします。(一回のみ)
条件：9週目の模擬テストでスコア550以上、出席率90%以上

初期必要レベル

IELTS:3.0/TOEIC:351/CEFR/A2

レベルに達していない学生はPower ESLに変更となります。(返金なし)
レベルアップ後、TOEIC TARGETを受講可能です。

※どちらのコースも受講生とが3名未満の場合、小グループクラスは通常のESLコースのグループクラスに変更となります。

※16歳～17歳の学生はジュニアコースの費用で受講可能です。また、18歳未満の学生が保護者なしで単独での入学の場合、\$100/4週のガーディアン費用をお支払いいただきます。

ビジネス&ジュニア

ビジネス英語

BUSINESS GENERAL&BEC

マンツーマン 5コマ

Business Correspondence, Business Listening
Business Presentation, Business Reading
Business Grammar

小グループ 2コマ

Business Vocabulary, Intercommunication
Business Talks

初期必要レベル

IELTS:3.0/TOEIC:351/CEFR/A2

レベルに達していない学生はIntensive Speakingに
変更となります。(返金なし)
レベルアップ後、ビジネスコースを受講可能です。

ジュニア向け

JUNIOR ESL&YLE

マンツーマン 5コマ

Reading, Speaking, Writing&Grammar,
Phonics&Vocabulary, YLE Module

5-14歳のジュニアは保護者と共に受け入れます。
保護者は通常のレギュラーコースから選択する必要があります。
成人：18歳（国際年齢）の学生は、到着日に基きます。
全ての未成年者はジュニアコースを選択する必要がありますが、
15歳～17歳のマイナーの学生はジュニアコースの費用で
一般のコースを受講することが可能です。
ジュニア、マイナーの生徒はジュニアポリシーに従ってください。
未成年の生徒が保護者なしで単独での入学をする場合
\$100/4週ガーディアン費用をお支払いいただきます。

※ビジネスコースは受講生とが3名未満の場合、小グループクラスは通常のESLコースのグループクラスに変更となります。

※16歳～17歳はジュニアコースの費用で一般のコース受講可能です。また、18歳未満の学生が保護者なしで単独での入学の場合、\$100/4週のガーディアン費用をお支払いいただきます。

IELTS TARGET ONLINE GUARANTEE

対象者
IELTS TARGET **12**週以上

特典 & 2つの条件

- ① 卒業3週間前の模擬テストでスコア**5.0**以上
- ② 卒業3週間前時点の出席率が**90**%以上

2つの条件をクリア!!

→ **無料オフィシャルテスト(1回のみ)**

2つの条件をクリアできなかった...

→ **卒業後4週間無料オンライン授業を提供**

- ・オンライン授業は3コマ/1週間(1コマ25分)とさせていただきます。
- ・授業内容は自習が難しいスピーキングとさせていただきます。

POWER HOLIDAY PROGRAM

対象者
POWER ESL **8**週以上

内容

ラスト2週間の授業内容を

ワーホリ準備用にあレンジ!!

※マンツーマンのみ授業内容アレンジ

RESUME, INTERVIEW, SITUATION DIALOG, ETC

申請は現地にて無料で可能です!!

- ・コースのコマ数はPower ESLと同じです。
- ・8週以上の方がのみが対象です。8週未満の方は申請不可です。
- ・追加費用、コース変更手数料はございません。無料で変更可能です。

コース(US\$)	1週間	2週間	3週間	4週間	8週間	12週間	16週間	24週間
Power ESL	400	650	860	990	1,980	2,970	3,960	5,940
Light ESL	340	550	720	840	1,680	2,520	3,360	5,040
Intensive Speaking	360	580	760	890	1,780	2,670	3,560	5,340
IELTS Target	-	-	-	1,190	2,380	3,570	4,760	7,140
TOEIC Target	-	-	-	1,020	2,040	3,060	4,080	6,120
Junior ESL & YLE	550	830	1,070	1,250	2,500	3,750	5,000	7,500
General Business & BEC	400	620	820	950	1,900	2,850	3,800	5,700

寮費(US\$)	1週間	2週間	3週間	4週間
1人部屋	490	790	1,020	1,170
2人部屋	370	595	770	900
3人部屋	330	510	680	790
4人部屋	300	480	620	720

外部寮(US\$)	1週間	2週間	3週間	4週間
1人部屋	-	-	-	1,270
2人部屋(親子留学)	-	-	-	970
3人部屋(親子留学)	-	-	-	850
4人部屋(親子留学)	-	-	-	790

※外部寮は1人部屋以外は親子留学のみとさせていただきます。(2人部屋はカップル滞在可能)

ピックアップ費用	土曜日：\$50, 日曜日：\$20	入学金	\$100
-----------------	--------------------	------------	-------

ピックアップ費用は最終出発空港の曜日が基準です。
例:) 土曜日20時に韓国インチョン出発、日曜日の午前1時にセブ着→土曜日の費用

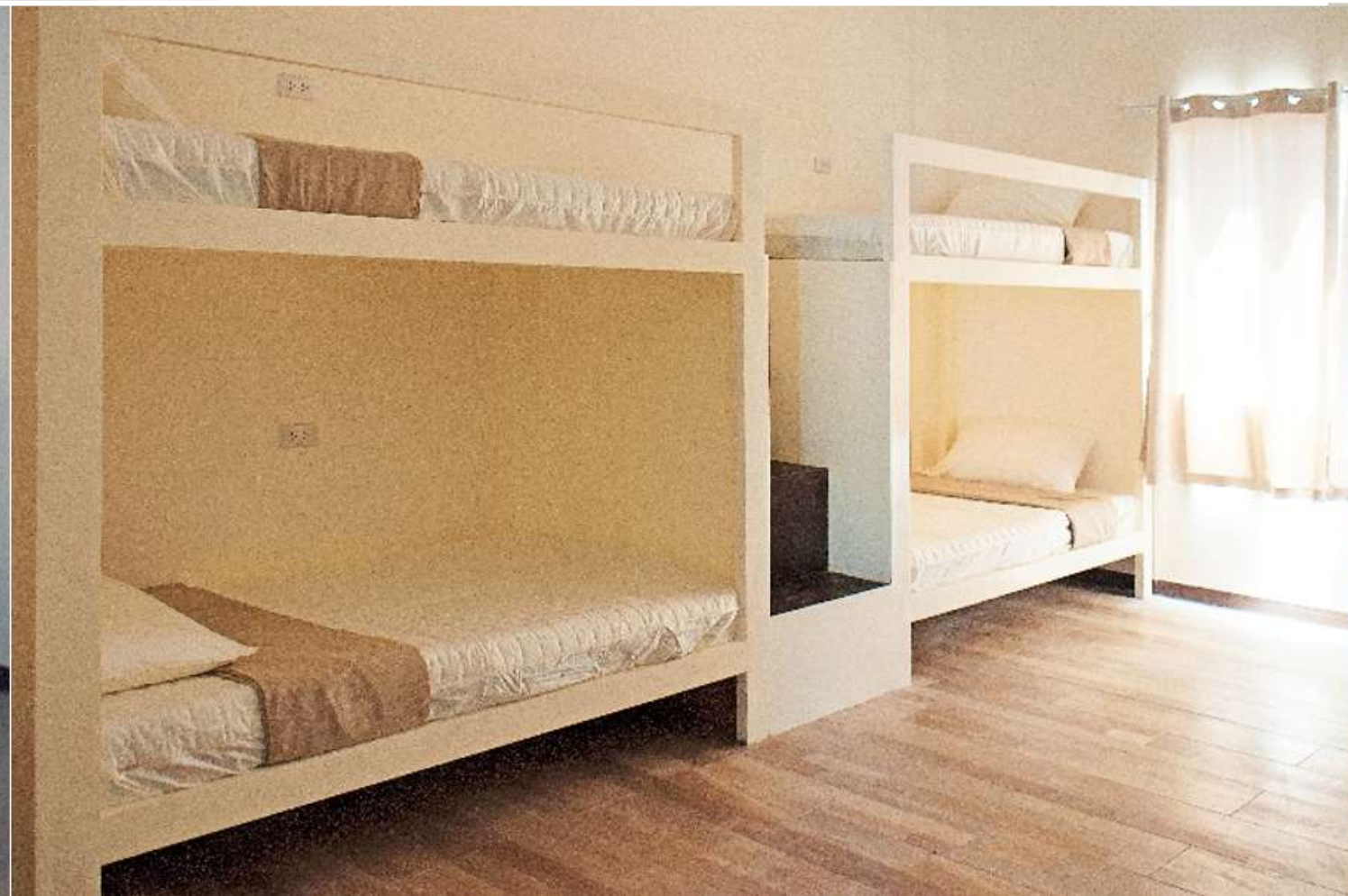
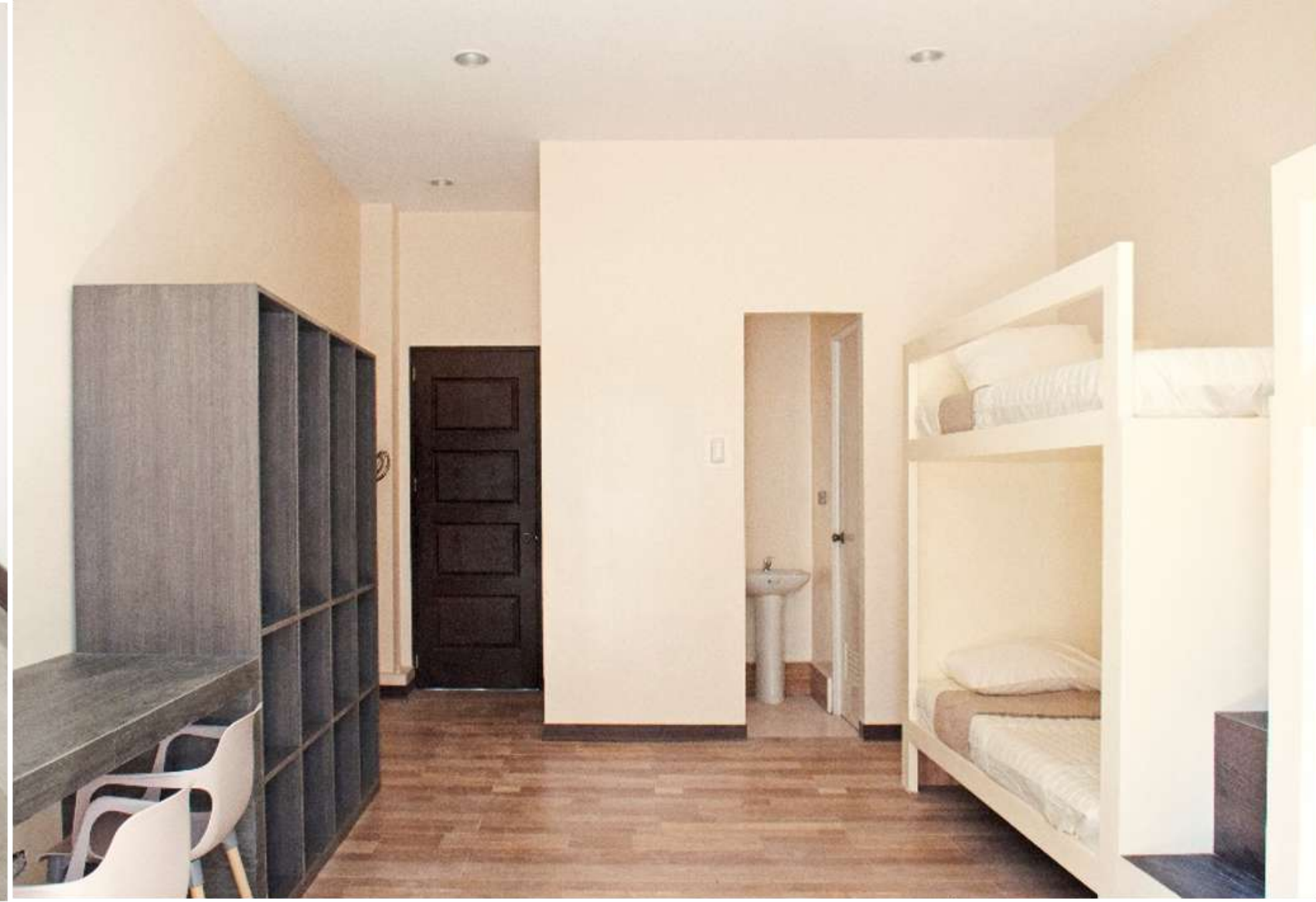
現地支払い費用

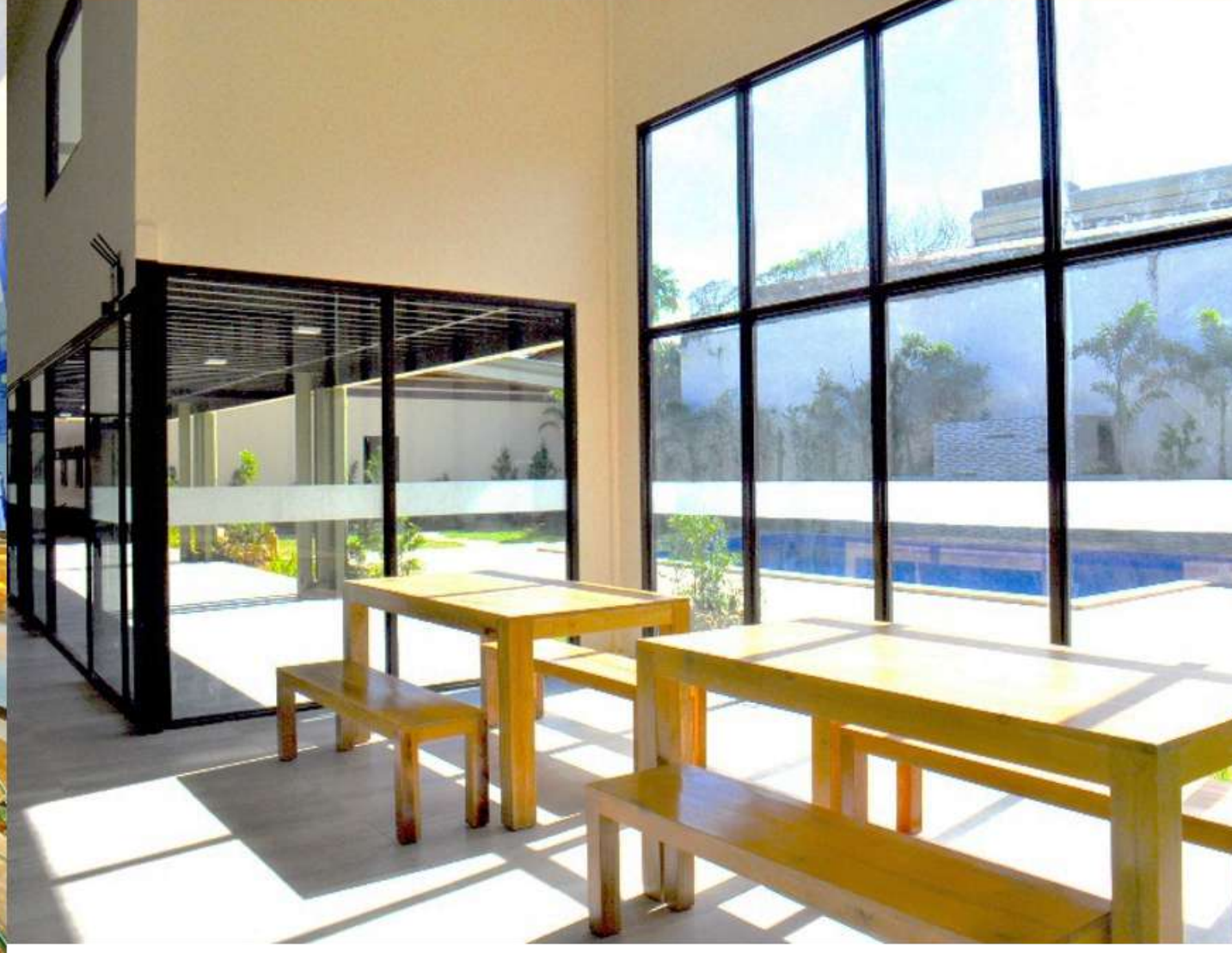
項目	対象	費用(P)
SSP	全生徒	6,800
寮保証金	1週間~4週間	3,000
寮保証金	5週以上、親子、外部寮	5,000
学校IDカード	全生徒	400
1次ビザ延長	5週間~8週間	4,140
ACR I-CARD	59日以上	3,500
2次ビザ延長	9週間~12週間	5,410
3次ビザ延長	13週間~16週間	3,440
4次ビザ延長	17週間~20週間	4,040
5次ビザ延長	21週間~24週間	3,440
ECC	6ヶ月以上	1,500
管理費	全生徒	800/1週間
電気代	全生徒	23/kw
テキストブック	全生徒	平均1,500~3,000/4週間

その他費用

項目	費用(\$)/4週
マンツーマン授業追加	150
小グループ授業追加	70
大グループ授業追加(ネイティブ)	100
コース変更手数料	100
ガーディアン費用(未成年単独)	100













I.BREEZE

INTERNATIONAL LANGUAGE CENTER

セブ島で
”最高にちょうどいい”