

# CLARK WE ACADEMY

*~ Never before school! ~*



*Never before school!* かつてない学校

# It's CLARK WE ACADEMY !

## CONTENTS

- P3.            コンセプト
- P4.            当校が向いている方
- P5 – P8.      各コンセプト詳細
- P9.            コース一覧
- P10 – P11.   カリキュラム
- P12.          レベル、スケジュール
- P13 – P14.   スタッフ、講師、校長から
- P15.          無料授業、高校生単独
- P16.          短期留学、月曜祝日対応
- P17 – P21.   寮、各施設、インターネット
- P22 – P23.   学食&食事
- P24.          当校周辺環境
- P25.          日本⇔クラーク間アクセス
- P26 – P27.   クラーク紹介
- P28 – P30.   キャンパスライフ
- P31.          学校情報
- P32.          END

# CLARK WE ACADEMYのコンセプト

フィリピンの他英語学校とは一線を画す当校4つのコンセプトとは？

①

## 欧米ネイティブ講師



全ての成人のコースに欧米ネイティブ講師のマンツーマン授業付。親子留学のお子様もネイティブ講師授業を含むコースを選択可。

②

## 快適&自由な環境



緑溢れるキャンパス内には新築のジム、大型プール、ビールも販売している売店が有。インターネット環境は抜群で日中も外出可&成人のみ門限も無し。

これら全てをリーズナブルな料金でご提供!

③

## 親子留学



4歳～小学校入学前のお子様はキャンパス内に保有する幼稚園で、小学生以上のお子様は語学学校棟でと年齢に応じた学習環境をご提供。

④

## 英語+ゴルフ留学



キャンパス内にはゴルフ練習場があり、専属コーチによるレッスン付の英語+ゴルフ留学コースも有。更に週1回一緒にラウンドを含むコースもご用意!

# 当校が向いている方とは？

オリジナリティ溢れるWE ACADEMYは以下&自由さを求める方に最適です！

## 勉強面

- 基礎英語からマンツーマン授業をメインに学びたい
- せっかくの留学だからフィリピンだけでなく、欧米ネイティブ講師の授業も受けてみたい
- 欧米との2カ国留学、ワーキングホリデーを計画中(=欧米人の英語に慣れておきたい)
- 多くのマンツーマン授業でIELTS / TOEIC / ビジネス英語を学びたい

## 設備・環境

- インターネットが日本とほぼ同等レベルで使えないと耐えられない ※フィリピンはネット環境△
- 緑溢れるキャンパスで門限も無く(18歳以上の方のみ)自由に過ごしたい。
- アフタースクールは器材が豊富なジム、大型プール等で運動・リフレッシュしたい
- きれいなバスルームが室内に付いている寮で快適に滞在したい

## 客層・趣向

- 子供(4歳~)を連れて親子留学したい+小さな子供向けのカリキュラムがあるほうがよい
- ゴルフ練習のできる施設がキャンパス内にあり、更に近距離にゴルフコースがあるとよい
- 留学期間が1週間・2週間なので初日から授業を受けたい(初日午後から無料で3コマ受講可)
- 日中の外出が制限されないで、自由に付近のスーパー、カフェ等へ行きたい
- キャンパス内でビールを飲みたい、喫煙所も必要。※他の英語学校は寮での飲酒・平日日中外出×

## 料金面

- 円安を心配しないでよい料金システムのある学校へ留学したい
- 親子留学(=複数名での留学)なので全体予算を抑えたい
- 学校費用だけでなく航空券費用も安く済ませたい(成田<->クラーク間はLCC直行便有)

# WE ACADEMYのコンセプト①：欧米ネイティブ講師

**成人全コースに欧米ネイティブ講師のマンツーマン授業を含むのは世界中で当校だけです！**

当校のESLコース（＝一般英語コースの最大の特徴は、どのコースにも欧米ネイティブ講師によるマンツーマン授業が含まれていることで、これは世界中の英語学校でも当校だけのオリジナルカリキュラムといえます。授業はスピーキング、ライティング、リスニング、文法、発音などの各科目を担当する講師によって行われますので、専門性の高い授業を受けることができます。NATIVE MIXコース ESLコースには、1日3コマの欧米ネイティブ講師による発音・スピーキングレッスンを実施し、アメリカ、イギリス、オーストラリア、カナダ出身の講師が様々な発音や文化に触れる機会を提供しています。将来、ワーキングホリデー、海外インターンシップ、欧米への留学を想定されている方には、NATIVE MIX ESLコースのみ、或いは当校での留学期間途中から同コースを組み合わせて受講されることをお勧めします。更にNATIVE+IELTS or TOEIC or ビジネス英語コースでも欧米ネイティブ講師によるマンツーマン授業（試験対策 or ビジネス英語の）が2コマ含まれていますので、試験対策をしつつネイティブの英語に触れることができます。勿論試験対策が含まれているコースでは模擬試験を通じて実際の試験に備え、継続的に学習・レベルアップ状況を確認できるようになっています。



# WE ACADEMYのコンセプト②：快適＆自由な環境

## ウェルネスなキャンパスライフと良好なインターネット環境を含む充実の設備！

当校の広大な敷地には寮、講義棟、新築のジム、大型プール、ゴルフ練習場、自前の幼稚園、売店、生徒同士交流の場でもあるラウンジがございます。フィリピンのとりわけ英語学校ではインターネット回線の脆弱による不便さがよく取り上げられますが、当校は巨額な費用を投下し、このインターネット問題を克服しました。平日の日中は外出を制限する英語学校が多い中、当校は外出もでき（門限は毎日有り）、売店ではビールも販売している自由な校風も特徴のひとつです。アフタースクールはジムや大型プールでエクササイズをしてリフレッシュできる環境のもと、充実した留学生活をお過ごし頂けます。又、気になる寮のお部屋も各室内にきれいなシャワー&トイレルームが設置されていますのでご安心ください。

12,000平方  
メートルの広大な  
キャンパスです！



📍⑧：幼稚園、グループ授業教室  
、一部寮の複合建物



# WE ACADEMYのコンセプト③：親子留学その1

## キャンパス内に自前の幼稚園を保有しているのは当校だけです！

当校の親子留学における最大の特徴は、4歳～小学校未就学児の方には毎日のカリキュラムが組まれた幼稚園を自前で保有していることです。同幼稚園では科目ごとに教材・ツールもご用意しており、万一生徒が1人となっても、最低講師とスタッフが計2名以上ついていきますので安心です。小学校～中学3年生のお子様は、講義棟でジュニアの指導経験が豊富なフィリピン人『JUNIOR ESL COURSE』か、欧米ネイティブ講師のマンツーマン授業2コマを含む『JUNIOR ESL NATIVE COURSE』何れかのコースで学んで頂きます。勿論、教材は幼稚園用・小学生以上用(中学卒業まで)に分かれており、それぞれ豊富にご用意しております。

小学生以上の方向け教材一例



### 幼稚園内

きれいな  
トイレも  
園建物内に  
ございます



### 幼稚園のサンプルスケジュール

	月曜	火曜	水曜	木曜	金曜
8:00	講師陣の準備時間				
8:50	朝の会 音楽、ダンス、英語				
9:40	休憩				
	物語	芸術	化学	芸術	道徳
10:30	おやつ時間 教育映画、ビデオ				
11:20	休憩 グループ活動				
昼食 12:00～13:00					
13:00	室内と野外活動				
13:50	お昼寝				
14:40	おやつ時間				
15:30	英語	算数	英語	算数	英語
	体育				

歌、体操等

英語の音楽に合わせて歌、ダンスをしつつ、簡単な発音の練習も含む

物語＝英語の絵本読み、子供向け番組視聴  
芸術＝主に工作  
化学＝植物育成、観察等  
道徳＝英語での挨拶等

動物、昆虫等を題材とした番組から自然に英語を学ぶ

グループ活動ではインドア派のお子様にはピアノを弾いたり、アウトドア派のお子様にはサッカー等を一緒にプレイします。この区分けはその時の生徒様の趣向・適性をみて判断しています。

# WE ACADEMYのコンセプト③：親子留学その2

小中学生はフィリピン講師のみ or フィリピン講師+欧米ネイティブ講師の2コースから選択可！

当校へ親子留学にいらっしゃるお子様の英語レベルは初級からインターナショナルスクールでふだんから英語で授業を受けている方までバラバラです。小中学生向けのお子様には2種類のジュニアコースをご用意していますが、各コースの中でもレベルを細分化していますので、英語力に不安があるお子様でも安心してお越しください。卒業セレモニーでは1人で全て英語スピーチをされているお子様をみて感動される親御様が続出しています！

※当校の親子留学では保護者の方も何らかのコースを受講頂きます = 保護者様の滞在のみはお受けしていません。

## JUNIOR ESLコースのサンプルスケジュール

時間	スケジュール詳細
07:00～08:20	朝食
08:00～08:45	読解 (フィリピン講師：マンツーマン授業)
08:50～09:35	会話 (フィリピン講師：マンツーマン授業)
09:40～10:25	空きコマ
10:30～11:15	語彙 (フィリピン講師：マンツーマン授業)
11:20～12:05	筆記 (フィリピン講師：マンツーマン授業)
11:30～12:45	昼食
13:00～13:45	聞き取り(フィリピン講師：グループ授業)
13:50～14:35	読解&語彙 (フィリピン講師：マンツーマン授業)
14:40～15:25	空きコマ
15:30～16:15	空きコマ
16:20～17:05	空きコマ
17:30～18:30	夕食
18:30～	復習など自由時間



## お父様も参加される多彩な親子留学の実例

### <実例その①>

お父様はESL+GOLFコース1週間 ※お父様のみ1週間めの週末にご帰国  
お母様は保護者コース3週間  
小学生のお子様はJUNIOR ESLコース3週間

### <実例その②>

お父様 + 大学生のお嬢様 + 中学生の息子様の3名様で同期間留学。

### <実例その③ (こちらは2名様とも成人での親子留学) >

お父様はESL + GOLFコース3週間でお嬢様より先にご帰国  
社会人のお嬢様はESL5 + NATIVEコース12週間

授業終了後はキャンパス内の大型プールや豊富なスポーツ施設で他のお子様たちと交流ください。異なる国籍のお子様たちと授業以外でも交流できる場が多いことも当校の親子留学の魅力のひとつです。又、親御様が同伴の場合は外出頂いても問題ございません。



# WE ACADEMYのコンセプト④：英語＋ゴルフ留学

## キャンパス内のゴルフ練習場で毎日レッスン、週末には有名ゴルフコースでのラウンドも可！

クラークエリアはフィリピンでも有名ゴルフコースが点在しているため、ゴルフ好きの方からは大人気の場所です。当校はキャンパス内に広いゴルフ練習場を保有し、専属コーチによるレッスンを受けることができます。更に外部のゴルフコースと一緒にラウンドもできるコースと2種類の英語＋ゴルフ留学コースをご用意しています。

### ■英語＋ゴルフ留学コース概要：※コマ数含むカリキュラム詳細は次ページのコース一覧表をご覧ください

- 1日4コマの英語の授業の後、WE ACADEMYゴルフ練習場でレッスンと練習を行います。
  - ゴルフレッスンはフィリピン人ゴルフインストラクター（プロライセンス有）が行い、初心者から上級者まで個々のレベルに応じたレッスンを提供します。
  - レッスン是一次60分、週5回。（月～金）
  - 初心者の方には、当校提供のレンタルクラブでも問題ないかと思いますが、中級者以上の方はご自身でクラブを持参されることを推奨します。
  - ゴルフラウンドを含むコースには週1回のフィールドレッスンが含まれています。フィールドレッスン（生徒1～3名）は土曜か水曜の朝に行われます。フィールドレッスン場への交通費、レッスン料金は含まれていますが、グリーン料金・キャディ料金・カート代は含まれておらず、現地払となります。
- ※参考価格：ラウンド料金 2,000～4,000ペソ、キャディ料金 300～600ペソ、2人乗りカート代 800～1,500ペソ

WE ACADEMYキャンパス内のゴルフ練習場



クラークエリアのゴルフコース例



# コース一覧

客層・年齢層ごとに多彩なコースをご用意！

コース ※ESL＝一般英語	対象	1コマ=45分				合計
		フィリピン講師		欧米ネイティブ教師		
		1対1	グループ	1対1	グループ	
ESL4+NATIVE	高校生 ～成人	4	1	1	-	6
ESL5+NATIVE		5	1	1	-	7
ESL6+NATIVE		6	1	1	-	8
NATIVE MIX ESL		3	1	3	-	7
NATIVE+ TOEIC/IELTS/BUSINESS		4 (試験対策、 ビジネス)	1 (ESL)	2	-	7
GURDIAN ESL	親子留学の 保護者	3	1	-	-	4
JUNIOR ESL	小学1年～ 中学卒業まで	5	1	-	-	6
JUNIOR ESL NATIVE		3	1	2	-	6
WE KINDERGARTEN	4歳～小学校 入学前	-	8	-	-	8
ESL+GOLF	高校生 ～成人	3	1	ゴルフレッスン+自主練習		4+ゴルフ
ESL+GOLF ROUND		3	1	ゴルフレッスン+自主練習 +週1回ラウンド		4+ゴルフ+ラウンド

## ■ JUNIOR ESL, JUNIOR ESL NATIVEコース：

スピーキング、リスニング、ライティング、リーディング、ポキャブラリーのレベルテストの結果に基づいてカリキュラムがカスタマイズされます。英語初級のジュニアであれば JUNIOR ESLを、既にインターナショナルスクールに通われていたり英検準2級以上をお持ちの方はJUNIOR ESL NATIVEコースを選択されてもよいでしょう。

■ 親子留学の保護者は何らかのコースを受講頂きます（＝滞在のみ不可）。又、ご自身のコマをお子様へ譲渡は不可です。

■ 料金が低いコースをお申込み頂き、現地でそれよりも低料金のコースへ変更された場合の差額返金はありません（寮も同一）。

# カリキュラム：一般英語コース

## フィリピン留学で見逃されがちなライティング授業を含む一般英語コースラインナップ

コース名	講師・コマ数		授業内容					
	講師・授業形態	1日のコマ数						
ESL4+NATIVE	フィリピン・マンツーマン	4	読解	語彙	会話	筆記		
	フィリピン・グループ	1	聞き取り					
	ネイティブ・マンツーマン	1	会話					
ESL5+NATIVE	フィリピン・マンツーマン	5	読解	語彙	会話	筆記	文法	
	フィリピン・グループ	1	聞き取り					
	ネイティブ・マンツーマン	1	会話					
ESL6+NATIVE	フィリピン・マンツーマン	6	読解	語彙	会話	筆記	文法	読解&語彙
	フィリピン・グループ	1	聞き取り					
	ネイティブ・マンツーマン	1	会話					
GURDIAN ESL	フィリピン・マンツーマン	3	読解	語彙	会話			
	フィリピン・グループ	1	聞き取り					
JUNIOR ESL	フィリピン・マンツーマン	5	読解	語彙	会話	筆記	読解&語彙	
	フィリピン・グループ	1	聞き取り					
JUNIOR ESL NATIVE	フィリピン・マンツーマン	3	読解	筆記	会話			
	フィリピン・グループ	1	聞き取り					
	ネイティブ・マンツーマン	2	会話	語彙				
WE KINDERGARTEN	フィリピン人講師2名によるグループ授業（教材を使用し英語による遊びを含む）を1日8コマ、授業時間は8:50～16:15							

### ココが違う



- ①上記の授業内容はご要望に応じて変更可能（例：ESL4+NATIVEのフィリピンマンツーマン授業を会話x2、筆記x2に）。
- ②親子留学の場合、保護者様は保護者コース以外のコースも受講可。
- ③親子留学でお子様が無就学児の場合、朝～16:15まで（昼食時間以外）全てフィリピン人専属講師2名が同じ敷地内の幼稚園（KINDERGARTEN）にてお子様の授業&ケアをしてくれる。
- ④中長期の場合、ESL6+NATIVE→ESL4+NATIVE or 他の次頁スペシャルコースとの組み合わせ等自由自在！

# カリキュラム：スペシャルコース

当校ならではの多彩なネイティブ講師によるコースと英語&ゴルフコース！

コース名	講師・コマ数		授業内容			
	講師・授業形態	1日のコマ数				
NATIVE MIX ESL	フィリピン・マンツーマン	3	読解	語彙	文法	
	フィリピン・グループ	1	聞き取り			
	ネイティブ・マンツーマン	3	会話	会話	筆記	
NATIVE+TOEIC	フィリピン・マンツーマン	4	TOEIC読解	TOEIC読解	TOEICリスニング	TOEIC語彙
	フィリピン・グループ	1	聞き取り(一般英語)			
	ネイティブ・マンツーマン	2	TOEIC筆記	TOEIC会話		
NATIVE+IELTS	フィリピン・マンツーマン	4	IELTS読解	IELTSリスニング	IELTS筆記	IELTS語彙
	フィリピン・グループ	1	聞き取り(一般英語)			
	ネイティブ・マンツーマン	2	IELTS会話	IELTS筆記		
NATIVE+BUSINESS	フィリピン・マンツーマン	4	ビジネス読解	ビジネスリスニング	ビジネス会話	ビジネス語彙
	フィリピン・グループ	1	聞き取り(一般英語)			
	ネイティブ・マンツーマン	2	ビジネス会話	ビジネス筆記		
ESL+GOLF	フィリピン・マンツーマン	3	読解	語彙	会話	
	フィリピン・グループ	1	聞き取り			
	ゴルフレッスン		ゴルフレッスン	自主練習		
ESL+GOLF ROUND	フィリピン・マンツーマン	3	読解	語彙	会話	
	フィリピン・グループ	1	聞き取り			
	ゴルフレッスン		ゴルフレッスン	自主練習		
	ゴルフラウンド		水曜か土曜にインストラクターとコースにてラウンド			



# レベルシステム・1日のモデルスケジュール

## 各分野ごとに8段階の細かいレベル分け！

当校ではレベルテストをリスニング、リーディング、文法、会話の4科目に分け、英語レベルアップに必要な4技能全てを数値化し、生徒様にどの分野が得意か苦手かを把握頂いてから授業を進行させていきます（以下の表は校内レベルテスト結果に基づくレベル表）。又、日本で申し込まれたコースがESL4+NATIVEだとしましたら、現地で途中からNATIVE MIX ESLへとコース変更も可能です（この場合、現地で両コースの差額料金を要支払）。尚、当校のレベルシステムは国際英語基準CEFRに沿い、IntermmEDIATE1でIELTS4.0～5.0、TOEIC550点強の英語力とみなされます。

### レベルシステム

#### 80点満点のレベルテスト

レベル	B1	B2	B3	I1	I2	I3	A1	A2
聞き取り	0-5	6-7	8-9	10-11	12-13	14-15	14-15	14-15
読解	0-5	6-7	8-9	10-11	12-13	14-15	14-15	14-15
語彙	0-5	6-7	8-9	10-11	12-13	14-15	14-15	14-15
文法	0-5	6-7	8-9	10-11	12-13	14-15	14-15	14-15
会話	0-3	4-6	7-9	10-12	13-14	15-16	17-18	19-20
<b>合計</b>	<b>0-20</b>	<b>21-30</b>	<b>31-40</b>	<b>41-50</b>	<b>51-60</b>	<b>61-70</b>	<b>71-75</b>	<b>76-80</b>

B1=Beginner1, B2=Beginner2, B3=Beginner3, I1=IntermmEDIATE1, I2=IntermmEDIATE2, I3=IntermmEDIATE3, A1=Advanced1, A2=Advanced2

### NATIVE MIX ESLコース受講生徒のモデルスケジュール

時間	スケジュール詳細
07:00～08:20	朝食
08:00～08:45	リスニング (フィリピン講師：グループ授業)
08:50～09:35	スピーキング (欧米ネイティブ講師：マンツーマン授業)
09:40～10:25	空きコマ
10:30～11:15	ボキャブラリー (フィリピン講師：マンツーマン授業)
11:20～12:05	文法 (フィリピン講師：マンツーマン授業)
11:30～12:45	昼食
13:00～13:45	会話 (欧米ネイティブ講師：マンツーマン授業)
13:50～14:35	空きコマ
14:40～15:25	ライティング (フィリピン講師：マンツーマン授業)
15:30～16:15	リーディング (欧米ネイティブ講師：マンツーマン授業)
16:20～17:05	空きコマ
17:30～18:30	夕食
18:30～	自習、ジムで運動等自由行動

- 同じコースでも空きコマ時間帯含め、スケジュールは個々により変わります。
- 毎月最終週に定期テストが実施されます。
- 出席率が90%以下にならない限り、現地で卒業証書が付与されます。
- 空きコマに追加代金でフィリピン講師のマンツーマン・グループ授業、欧米ネイティブ講師のマンツーマン・グループ授業を追加できます(基本4週間～)。



# スタッフ、講師、校長から

## 情熱に満ちたスタッフたちと講師陣&他校で豊富な勤務経験のある校長

当校は2016年に設立→コロナで約2年休校→2022年6月に新たな校長のもとメンバーが集まり、再スタートを切りました。講師陣はトレーニングを重ね、校長は積極的な設備投資をしつつ自ら海外マーケットへの営業を行い、2022年夏・2023年1月～2月中旬は満員御礼と再開後、最高のスタートを切り、2023年はベトナム団体(IELTS受講)等、複数国籍のお申込が入ってきております。今後は校長の思い入れが最も強い日本人生徒様に多く来ていただけるよう、スタッフ一同より良い学校づくりを目指してまいります。



私は前の学校でインターン  
→正社員→校長と全ての  
ポジションを経験しました。  
日本人生徒様も高校生、  
親子、シニア、大規模大学  
団体、企業研修と全ての客  
層に触れ、日本人が何を求  
めているのかを学びました。  
そこで得た経験をこの学校  
の校長として活かしてまい  
ります。皆様のお越しを心  
よりお待ちしております！

韓国人校長 (Mr.JJ)  
Mr.Jung Jong Woon



豊富な教材を  
ご用意しています！

生徒様が気軽に  
相談にこれ  
るよう設計  
したオフィス



# 豊富な指導経験のあるヘッドティーチャー陣

クラークの老舗校で講師陣のトップであった方を含む以下4名が講師の育成・管理を担当

**Ms. Weena  
Casaway**



■ 学歴：  
クラークのPampanga州立  
大学卒。Bachelor of  
Science in Home  
Economics専攻。

■ 講師歴：  
クラークのC校で12年、同校  
講師の最上位職にて勤務。

■ 現在：  
講師陣の管理。ビジネス英語  
コース、TOEICコース、IELTS  
コースを担当。

**Ms. May  
Colis**

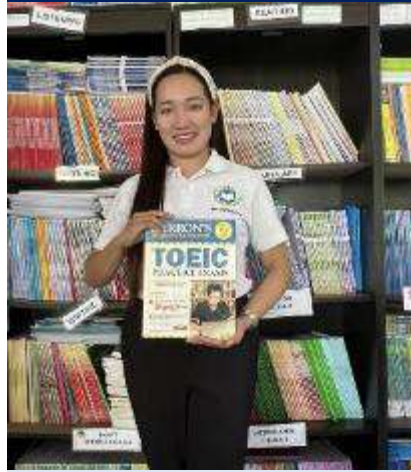


■ 学歴：  
クラークのHoly Angel大学卒。  
Bachelor of Science in  
Tourism専攻。

■ 講師歴：  
クラークのC校で6年→E校で6  
年の計12年間勤務。

■ 現在：  
講師陣の管理。ビジネス英語  
コース、TOEICコース、IELTS  
コースを担当。

**Ms. Melody  
Arevalo**

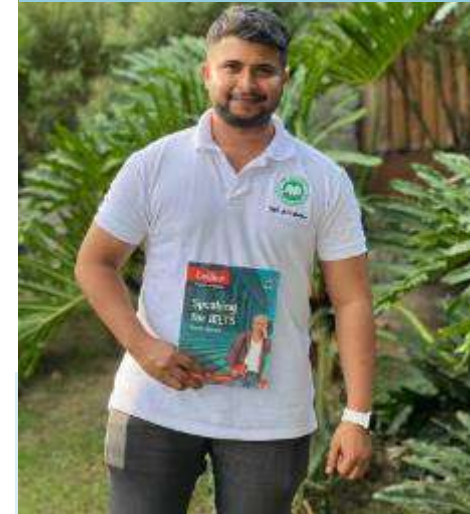


■ 学歴：  
フィリピン Polytechnic大学  
卒。Elementary  
Education専攻。

■ 講師歴：  
P校で4年間勤務。

■ 現在：  
新人講師のトレーニング、既  
存講師の定期トレーニングを  
担当。

**Mr. Mayank  
Sharma**



■ 学歴：  
Far Eastern大学卒。  
Bachelor of Science in  
Psychology専攻。

■ 講師歴等：  
クラークのG校で一般英語講師  
→IELTS担当講師として勤務。  
パンデミック期間中はオンライン  
英語講師として勤務。国際講師  
資格のTEFL, TESOLを保持。  
過去3年間英文学の執筆担当。

■ 現在：IELTSコースを担当。

# 選べる無料オプションクラス・高校生単独留学

キャンパス内に約5名の講師が常駐し、夕方以降のユニークな無料オプションクラスも！

月曜～木曜間の19:00～21:00に常駐講師たちと学んだ英語を活かして楽しいひと時を過ごせます。尚、レッスン科目は現地で掲示されます。

文法 or 語彙 or 会話レッスン



STUDENT'S  
✓  
CHOICE

講師と相互文化紹介等TALK



キャンパス内で講師たちとスポーツ



講師とお出かけ！



高校生単独留学

中学最後の春休みから受入可能な当校での高校生単独留学。校風は自由ながらも、高校生単独留学の方には成人生徒の同行無しでの外出は許可しない管理体制。

更にご両親にご安心頂くべく到着初週の日本語レポートも無料で発行という心のこもったサービスも当校の強みのひとつです！



# 1週間・2週間留学の生徒様限定特典・月曜祝日の対応

## 短期留学にも優しい学校、It's CLARK WE ACADEMY !

日本から最も近くて且つ安い留学先にある当校ですが、留学期間が1週間・2週間の方には時間をムダにすることなく、効率的なスケジュール組みが求められます。そこで当校では留学期間が1週間・2週間の方のみ初日の月曜日にも授業を半日受講できる制度（選択制）を設けています。又、月曜が現地の祝日の場合でも前週末に到着された生徒様のため、通常の初日スケジュールを実施していますので、“初日から何もすることがない”といった事態にはなりませんので、ご安心ください！

### 1週間・2週間留学の方限定“月曜初日の”チョイス！

#### Choice ガッツリ勉強されたい方向け！

1

朝食→レベルテスト→昼食→マンツーマン授業約3コマ  
→教材費等お支払・翌日からの授業スケジュール確認

#### Choice 短期でもゆったり過ごされたい方向け！

2

朝食→レベルテスト→昼食→両替&買い出しツアー  
→教材費等お支払・翌日からの授業スケジュール確認



### 月曜が現地祝日の場合(全生徒様対象)



先生はもちろんスタッフも出勤しない他校では授業が無いことに加え、初日の左記Choice2のスケジュールも実施されない・・・=到着翌日いきなりノープラン！  
※月曜祝日の対応は学校により異なります

ご安心ください！当校は

左記のChoice 2 = 通常の初日スケジュールを必ず実施致します！

※月曜祝日はChoice1実施不可

又、祝日によっては月曜の祝日を同じ週の金曜に移動させることもございます(祝日詳細は別途当校の祝日リストよりご確認ください)。

1月	2月	3月
1 2 3 4 5 6 7 8 9 10 11 12 13 14 15 16 17 18 19 20 21 22 23 24 25 26 27 28 29 30 31	1 2 3 4 5 6 7 8 9 10 11 12 13 14 15 16 17 18 19 20 21 22 23 24 25 26 27 28 29 30	1 2 3 4 5 6 7 8 9 10 11 12 13 14 15 16 17 18 19 20 21 22 23 24 25 26 27 28 29 30 31
4月	5月	6月
1 2 3 4 5 6 7 8 9 10 11 12 13 14 15 16 17 18 19 20 21 22 23 24 25 26 27 28 29 30	1 2 3 4 5 6 7 8 9 10 11 12 13 14 15 16 17 18 19 20 21 22 23 24 25 26 27 28 29 30 31	1 2 3 4 5 6 7 8 9 10 11 12 13 14 15 16 17 18 19 20 21 22 23 24 25 26 27 28 29 30
7月	8月	9月
1 2 3 4 5 6 7 8 9 10 11 12 13 14 15 16 17 18 19 20 21 22 23 24 25 26 27 28 29 30 31	1 2 3 4 5 6 7 8 9 10 11 12 13 14 15 16 17 18 19 20 21 22 23 24 25 26 27 28 29 30 31	1 2 3 4 5 6 7 8 9 10 11 12 13 14 15 16 17 18 19 20 21 22 23 24 25 26 27 28 29 30
10月	11月	12月
1 2 3 4 5 6 7 8 9 10 11 12 13 14 15 16 17 18 19 20 21 22 23 24 25 26 27 28 29 30 31	1 2 3 4 5 6 7 8 9 10 11 12 13 14 15 16 17 18 19 20 21 22 23 24 25 26 27 28 29 30 31	1 2 3 4 5 6 7 8 9 10 11 12 13 14 15 16 17 18 19 20 21 22 23 24 25 26 27 28 29 30 31

# 施設①：寮

元長期滞在向けリゾートをリユースしたWE ACADEMYの寮は4種類のお部屋タイプをご用意！

当校寮は緑溢れるキャンパス内に3棟に分かれており、各棟は2階建てで共用スペースから各部屋へ入っていく構造です。プライバシーはしっかり保たれつつも、共用スペースを介し自然と友達も増えていくことでしょう。尚、全室内にシャワー・トイレのバスルーム、机&椅子、クローゼットが設置されています。



▲個室



▲3人部屋

※大きめのベッド1つ+シングルベッド1つの2種類から選択可

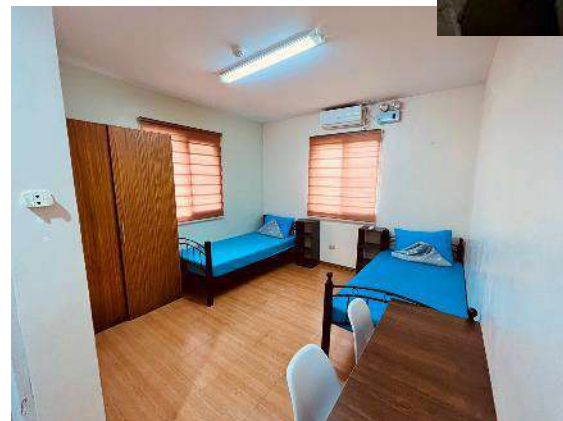


👉 共用スペースに2部屋に1つの割合で冷蔵庫有



▼2人部屋

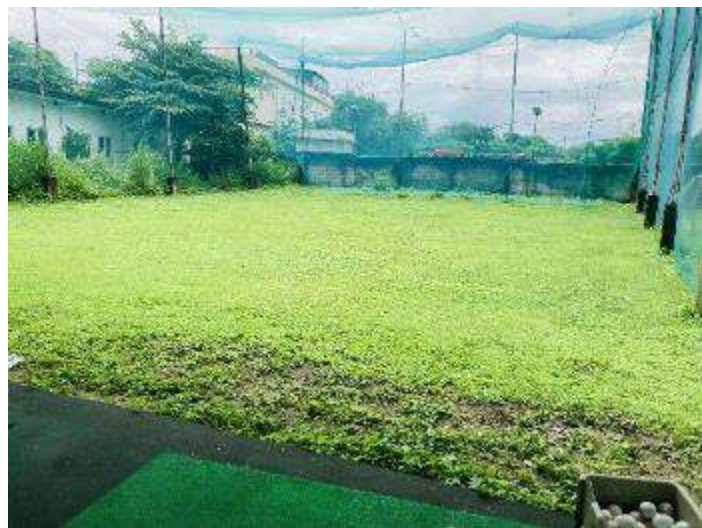
▼4人部屋



## 施設②：プール、ゴルフ練習場等のスポーツ施設

アフタースクール・週末は大型プールでリゾート気分、本格的なゴルフ練習場でゴルフ留学も！

学校・寮一体型のフィリピン留学スタイルは時間を効率化できる一方、運動不足になりがちです。当校は広大なキャンパス内に大型プールにゴルフ練習場、新築ジム、更にサッカーエリアとバスケットボールコート・バドミントンコートもございますので、様々なスポーツをお楽しみ頂けます。



## 施設③：ジム

### 器材も豊富な新築ジムで筋力もアップ！

キャンパス内の新築ジムには豊富なトレーニング器材に加え、ヨガマット、バランスボール更にバドミントンセットもご用意しています。

昼は英語力アップ、アフタースクールはトレーニングで理想のボディメイクも当校であれば可能です！



# 施設④：講義棟、ラウンジ、売店

緑溢れるキャンパス内には便利な施設が盛りだくさん！

広大なキャンパス内には生徒様が中長期留学でも不便を感じないよう様々な施設を完備しています。当校では勉強に集中頂くためにも、快適な施設をご用意し、更に異なる国籍同士の方々が学んだ英語を使い、ラウンジやスポーツ施設等で交流してくれることを望んでいます。

## 講義棟 & 教室

グループ教室には大モニターも完備



## ラウンジ

プールサイドに位置する憩いの場



## 売店

ビール・ドリンク・お菓子・SIMカード等を販売



# 当校の隠れた強み＝インターネット環境

## フィリピンの他英語学校とは比較にならない強力なWIFI回線

当校のWIFIは日本のネット環境には劣るものの、YouTube動画も寮のお部屋内で問題なく視聴可能なレベル。生徒様によっては留学中に副業やお仕事でインターネットをパソコンで日々使用されるという方も中にはいらっしゃいます。インターネットはスマートフォンだけという方でしたらSIMフリーのスマートフォンでSIMを現地で入れ替え、都度ネット使用分をプリペイドロードカード購入で済ますということも可能ですが、それでも滞在中定期的にプリペイドロードカード分の費用がかかります。よって短期の方はもとより、中長期の生徒様にとりましても学校のWIFI回線が強いに越したことはないのです！

### キャンパス内どこでもつながる強力WIFI



校内売店で販売のSIMカードは約100円



メール送受信はもちろん  
動画視聴に加え  
Zoomミーティング  
も問題無し。校内  
WIFIであれば  
これら全てが無料。  
お仕事・副業も安心！



安心の組合せです



### 学校外ではプリペイドロードでネット利用



学校から徒歩3分の大型スーパー前にて

学校から車で10分の  
NEPOモールにて  
プリペイドロードカード  
を購入可能。プランは  
多々あり、500ペソで  
約50GB＝動画を約  
80時間視聴可能  
(有効期間1ヶ月)。



# 学食・食事①

バイキングスタイルの学食で好みのメニュー(4週間で1サイクル)をお召し上がりください

朝食はパンとシリアルに野菜+1品が基本。昼食・夕食はパスタやビビンバ等の韓国料理にスープ、揚げ物、和食を含め豊富なメニューをご用意。

※土日祝日はブランチと夕食の2食となります。



朝食



昼食



夕食



# 学食・食事②

## ある週のメニュー例(バイキングで盛り付け後)

### 朝食

雑穀パン、野菜入り玉子焼き、ソーセージの細切り炒め、キムチ、コーンフレーク



トースト、ハム、目玉焼き、生野菜、牛乳



ガーリックフライドライス、ソーセージ、目玉焼き、コールスローサラダ、コーンフレーク



### 昼食

エビフライ、野菜炒め、ポテトサラダ、玉子スープ、メロン



ビビンバ丼、韓国風豆腐スープ、バナナ



豚肉炒め、野菜炒め、ソーセージのソテー、キムチ、野菜スープ



### 夕食

豚肉の豆腐和え、茄子炒め、野菜ボール(団子)、スープ



鳥のグリル焼き、サラダ、トマト、練り物のソテー、豆腐スープ、スイカ



焼き豚、サラダ、ニラ炒め、もやし炒め、豆腐スープ、メロン





# 立地&周辺環境

当校は空港からも比較的近くクラーク主要スポットの中心に位置しています！



# 日本⇄クラーク間アクセス

実は日本から一番近い英語留学先＝クラークです！

フィリピンの首都はマニラですが、マニラは大都市でフィリピン英語学校独自の“寮と学校校舎一体型”構造の建物が稀少なため、マニラには2022年、英語学校がほぼ無いのが現状です。よってマニラから陸路で約2時間のクラークは、成田発着の直行便もあり日本から一番近い英語留学先です。

## 日本からのアクセス

### ◆日本⇄マニラ間◆

羽田、成田、名古屋、関空、福岡発着でフィリピン航空の直行便が運行。他、セブパシフィック航空等も運行。往復航空券(全て込み)の目安 65,000円～90,000円



### ◆成田⇄クラーク間直行便◆

セブパシフィック航空で  
成田発土日 クラーク発土日  
※以下、料金・スケジュール例  
成田発 11:15 クラーク 15:10着  
クラーク発 4:55 成田 10:25着  
往復航空券(全て込み) = 46,360円～59,360円  
学校とクラーク空港が近い点からも直行便が最適！

クラークからフィリピン国内は  
もちろんアジア各主要都市と  
ドバイ等へ直行便が運行中！

## マニラ空港⇄クラーク間移動のGOOD NEWS！

コロナ前までもクラーク⇄マニラ北部間は高速道路が開通していたものの、マニラの中心部にあるマニラ国際空港から高速道路間の渋滞がひどく、マニラ⇄クラーク間は2時間～、渋滞状況によっては4時間かかっていました。その後、2020年に『SKYWAY』という高速道路がマニラ国際空港近くからクラーク間全面開通したことで、現在は安定してマニラ空港⇄クラーク間の移動は片道約2時間(最速1時間40分)で可能となっています。



マニラ国際空港 (ターミナル2)



クラーク新国際空港

# クラーク紹介①

当校から片道30分以内で以下の全てのスポットに行けます！

日本顔負けのショッピングモールが複数あり、オシャレなカフェにコリアンタウン。更に地元のマーケット巡りも慣れてくると楽しみの一つになります！



## クラークの交通手段

- ①トライシクル
  - ②ジプニー
  - ③Grabタクシー
- で最も便利な手段がGrabタクシー(アプリを事前にインストール要)



①



③



②



## クラーク紹介②

リゾートエリアに大型ショッピングモールと毎週末が楽しみ！

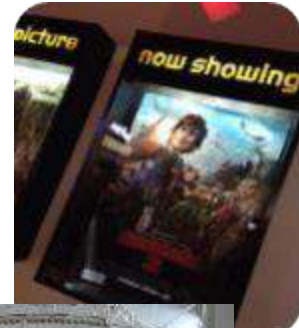
片道90分のスービックリゾートエリアにて

リゾート、ビーチ、イルカやアシカと泳げるオーシャンパーク、迫力満点の動物園とスービックは世代を問わず楽しめる、1日で遊び切れない超人気スポットです！



片道30分の大型ショッピングモールにて

クラークに複数ある大型ショッピングモールではお土産を買ったり映画館や多くのグルメが楽しみ、1日いても飽きません！



# キャンパスライフ①

毎日楽しく過ごせるWE ACADEMYライフ！



# キャンパスライフ②

アフタースクールもキャンパス内で充実の時間！



# ウィークエンドライフ

毎週末も楽しく過ごせるWE ACADEMYライフ！

※全て片道1時間以内

大人も終日楽しめる  
巨大ウォーターパーク  
『AQUA PLANET』

ファミリーに大人気  
のサファリパーク  
『CLARK SAFARI』

博物館もある市内観光  
&大型モールでランチ  
『SM CLARK CITY』  
※ショッピングモールは複数有



# 学校情報

学校名	CLARK WE ACADEMY	インターネット	全エリアで使用可能&回線状態良好
法人登記名	WE ACADEMY WORLDWIDE EXCELLENCE, INC.	学校施設	大型プール、ゴルフ練習場、ジム、売店、学食、寮3棟、オフィス、講義棟、バスケ・バドミントンコート、サッカー場
設立年	2016年		
住所	Fil-Am Friendship Hwy, Angeles, 2009 Pampanga, Philippines	門限	成人は無し。18歳未満は有（成人同行のもののみ外出可）
SSP番号	AAFS NO. JHM-17-TVET-258	洗濯・掃除回数	それぞれ週3回（料金に含む）
TESDA番号	NTR-201603540013	延泊料金	日曜退寮の場合、個室2,000ペソ・個室以外1,500ペソ
代表電話	63-949-408-0898	空港送迎	クラーク空港：800ペソ現地払（複数名の場合計1,500ペソ）
敷地面積	11,879平方メートル		マニラ空港：4,500ペソ現地払（複数名の場合計5,500ペソ）
定員数	124名	日本人スタッフ	有
入寮	土曜15:00～日曜	退寮	土曜（延泊料金：個室 2,000ペソ 個室以外 1,500ペソ）
ピックアップ	土曜15時～日曜2時 日曜10時～月曜2時（マニラ空港・クラーク空港共通の対応可能時間帯）		
教室数	マンツーマン60室/グループ10室	生徒国籍率	韓国25～60%、日本10～30%、ベトナム10～40%、台湾0～30% ※時期により大きく変動するが日本人率は最も安定



到着時の無料ウェルカムセット



★Website : [www.clarkweacademy.com](http://www.clarkweacademy.com)

★Instagram : [https://www.instagram.com/we\\_academy2022](https://www.instagram.com/we_academy2022)

★Facebook : <https://www.facebook.com/weacademy2016>





**私はいつかまた  
WE ACADEMYに来たい！**

