

# QQENGLISH

## セブ島留学

GATEWAY TO THE WORLD



QQ English®  
セブ島留学



CHAPTER 1

フィリピン留学  
の魅力

**なぜ留学？**



# 海外留学のメリットとは？

## ① 時短ができる

	英会話 スクール	フィリピン
1週間	1h	40h
1ヶ月	4h	160h

40倍

英会話スクール  
約3.2年分を1ヶ月で！



## ② 成功率が高い

英会話ビジネスレベル以上 300 人に聞く「最も役立った学習法」

英語習得方法	全体 (n-300)
海外留学および長期滞在	58.3%
友人、パートナー	7.0%
英語教材	5.0%
小学校・中学校・高校	5.0%
映画ドラマ	4.0%
英会話スクール	3.7%
大学	3.3%
TV ラジオ	3.3%
書籍	2.7%
オンライン英会話	2.0%
アプリ	1.7%
その他	3.7%
	100%

ダイジョブ・ドットコムより引用

▶▶ 英語を身につけるなら海外留学がベスト

**なぜフィリピン留学？**



# \ 1位 / マンツーマン授業の強み



## Point

- ① 英会話量が多い
- ② 質問しやすい
- ③ 自分のレベルに個別カスタマイズ



だから

▶▶ 初心者でも英語が伸びる!!

## \ 2位 / コスパが良い

1ヶ月の留学費用比較	フィリピン	欧米
授業料	10~15万円	15~25万円
宿泊	5~10万円	10~30万円
食事	2~5万円	5~10万円
飛行機代	5~10万円	15~30万円
生活費	2~5万円	10~20万円
合計	24~45万円	55~115万円

※フィリピンは1日6コマ・マンツーマンレッスン、欧米は1日4コマ・グループレッスンの場合



▶▶ フィリピン留学は圧倒的にコスパが良い



# \ 3位 / 近い

国名	フィリピン
渡航時間	飛行機で約4時間半
日本との時差	1時間（日本が1時間早い）
直行便	成田—セブ ※2024年1月現在
宗教	キリスト教 90%
人口	約1億1000万人
気候	年間を通して最高気温27～33度



だから

▶▶ 気軽に留学できる!



# Why Cebu !?

## 英語環境

フィリピン人はみんな英語を学んでいるため、タクシーや買い物など実生活の中でも英語をアウトプットすることができます。



## 国民性

フィリピン人は第2言語として英語を学んでいます。わたしたち英語学習者を辛抱強く教えることができます。



## アクティビティ

セブでは海や山など観光資源も豊富です！ 英語以外の楽しい体験を通じて、みんなと思い出を作ることができます。



▶▶ セブ島留学は最も環境が良い

CHAPTER 2

QQE NGLISH  
の特徴

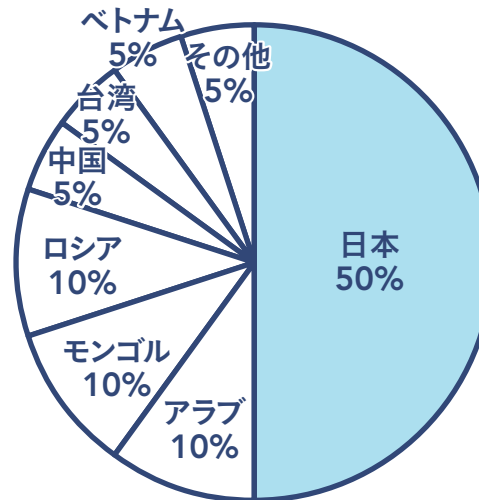
# QQ English って？

## 沿革

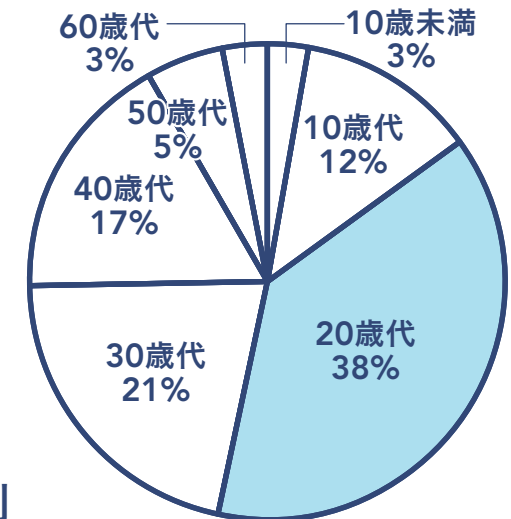
- 2009年 オンライン英会話事業開始
- 2011年 ITパーク校 開校
- 2013年 ITパーク校 校舎移転  
年間留学生が1000人を突破
- 2015年 シーフロント校 開校
- 2016年 ITパーク校 校舎拡張
- 2018年 年間留学生が5000人を突破
- 2022年7月 留学事業再開
- 2023年 約2000人の留学生が入校
- 2023年10月 グループプレスンスタート

## 生徒層

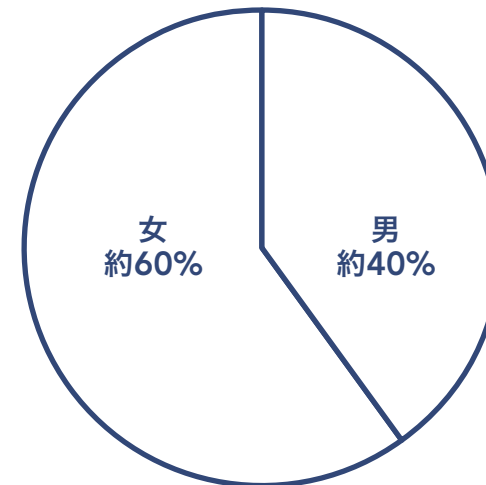
国籍



年代



性別



# QQEnglishを訪れた有名人



堀江貴文さん(実業家)



小泉進次郎さん(元環境大臣)



陰山英男さん(元大阪府教育委員長)



須藤元気さん



水崎綾女さん(女優)



安藤美冬さん(作家、コメンテーター)



柳家東三樓さん(落語家)



山田まりやさん





### セブ島のコロンストリートについての注意点

コロンストリートはセブ島のダウンタウン地区に位置し、観光をする際は注意が必要なエリアです。この地区は物乞いやストリートチルドレンが多いため、このエリアに訪れる際は荷物を最小限にし、高価なもの（アクセサリやスマホ、カメラなど）は、手に持ったまま歩かないように注意してください。

QQ English のキャンパスからの  
おでかけに  
・おすすめしている交通手段  
・かかる時間  
を紹介しております。

タクシーで  
約20分

# QQ English®

セブ島留学



タクシーで  
約15分

観光客が多く訪れる巨大モール

## Ayala Center Cebu

アヤラセンターセブ



# QQ English®

セブ島最大のビジネス街

## IT Park

アイティ パーク



タクシーで  
約40分

セブの玄関！中心地から近い空港

## Mactan-Cebu International Airport

マクタン・セブ国際空港



マクタン・セブ  
国際空港

タクシーで  
約20分



セブ島のダウンタウン

## Colon Street

コロンストリート



タクシーで  
約15分

ローカルにも人気のモール

## SM City Cebu

エスエム シティ セブ



徒歩で  
約1分

学校から徒歩1分のショッピングモール

## Ayala Central Bloc

アヤラ セントラル ブロック



タクシーで  
約45分～

南国セブが感じられる！

## Resort Area

リゾートエリア



# QQ English の立地

QQEnglishがあるITパークは、フィリピンで180年以上の歴史をもつ巨大財閥が開発した経済特区です。元々は空港の広大な跡地を再開発して、オフィスビル、ショッピングモール、コンドミニウムなどを建設し、セブ島で最先端の街となりました。

レストランやカフェも多数出店しており、日本食レストランをはじめ、スターバックスやマクドナルドの日本でもお馴染みのお店、そして24時間営業のセブンイレブンは7店舗もあります。

留学生のみなさんがITパークから出ることなく留学生活を送ることができる唯一の学校です。



▶▶ ITパークなら海外生活を満喫できる！



# QQEnglishの強み



**4週間  
\$999を実現**

→代理店を使わない分  
紹介料が不要で  
格安に！

**日本人  
サポート**

→約20名の日本人  
スタッフが駐在  
申込から卒業まで  
しっかりサポート



**QQEnglish  
の強み**

**いつでも  
入学可能**

→スケジュール・  
入学日・卒業日  
予定に合わせて  
調整可能



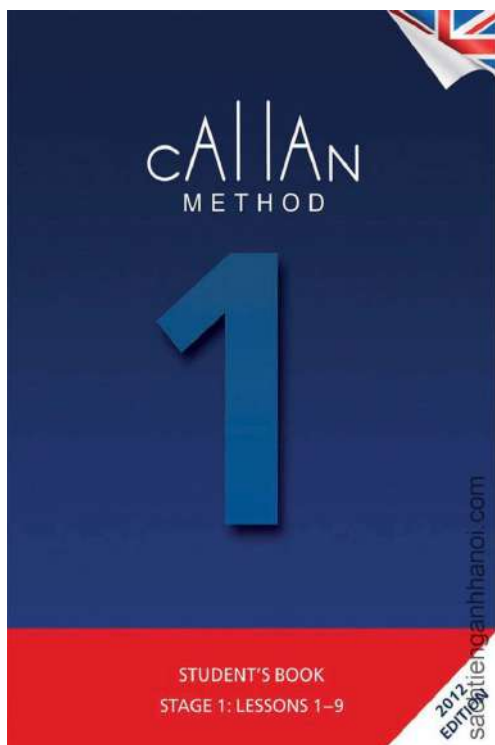
**TESOL**

→全1800人の教師が  
国際資格TESOLを  
取得済み





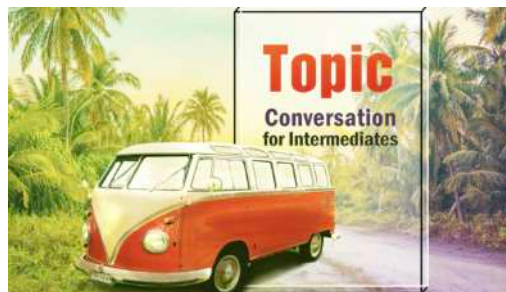
# QQ ENGLISH のカリキュラム



## Callan Method

4倍速で英語を習得！

徹底的に反復する英語学習法。1/4の学習時間でケンブリッジ英検 PET 試験に合格できると実証済み。英語の瞬発力を鍛えます。



## トピックカンバセーション

写真描写やトピックに関するディスカッションを通し、自分の意見を伝える練習を行う。



## デイリーイングリッシュ

自身の生活に置き換えて文章を作成するエクササイズを通して、使える日常英会話力の習得を目指します。

対象年齢  
6歳~12歳

Smart  
Kids 1



## スマートキッズ

コミュニケーション力を高め、日常生活で使う基本的な表現を学習する。

カリキュラムご案内ページ



CHAPTER 3

Q	Q	E	N	G	L	I	S	H
		の	学	校	生	活		

# 校内案内



マンツーマンレッスンブース



グループレッスンブース



カフェテリア



# 食 事



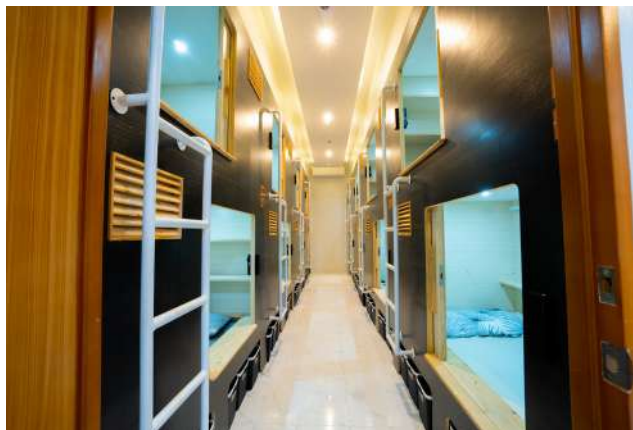


# 學生寮設備

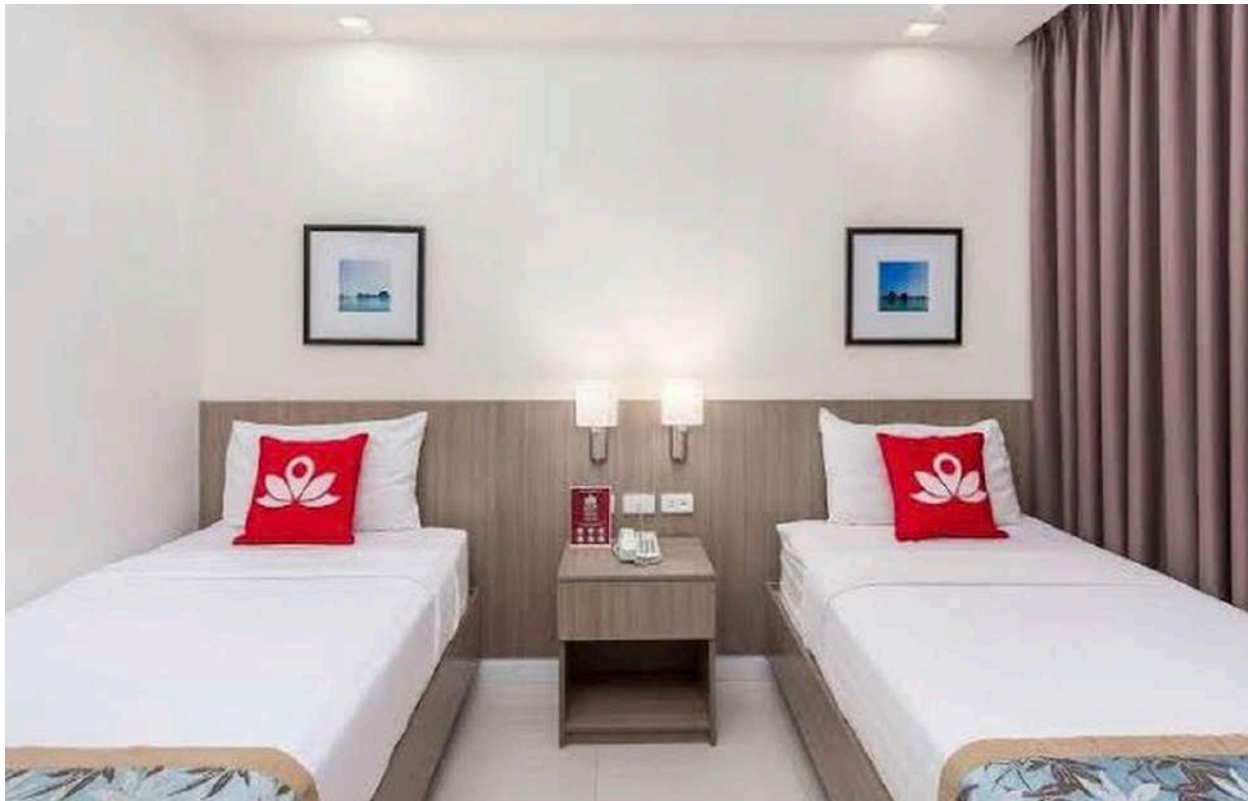


## 学生寮設備

室内	共用部分	サービス
<ul style="list-style-type: none"><li>・鏡</li><li>・コンセント (通常の電源とUSB型)</li><li>・マットレス</li><li>・枕</li><li>・ブランケット</li><li>・棚</li></ul>	<ul style="list-style-type: none"><li>・シャワー</li><li>・トイレ</li><li>・コモンスペース (自習・会話が可能)</li><li>・売店</li><li>・冷蔵庫</li><li>・WiFi</li></ul>	<ul style="list-style-type: none"><li>・ランドリーサービス (有料)</li></ul>



# ゼレニティホテル



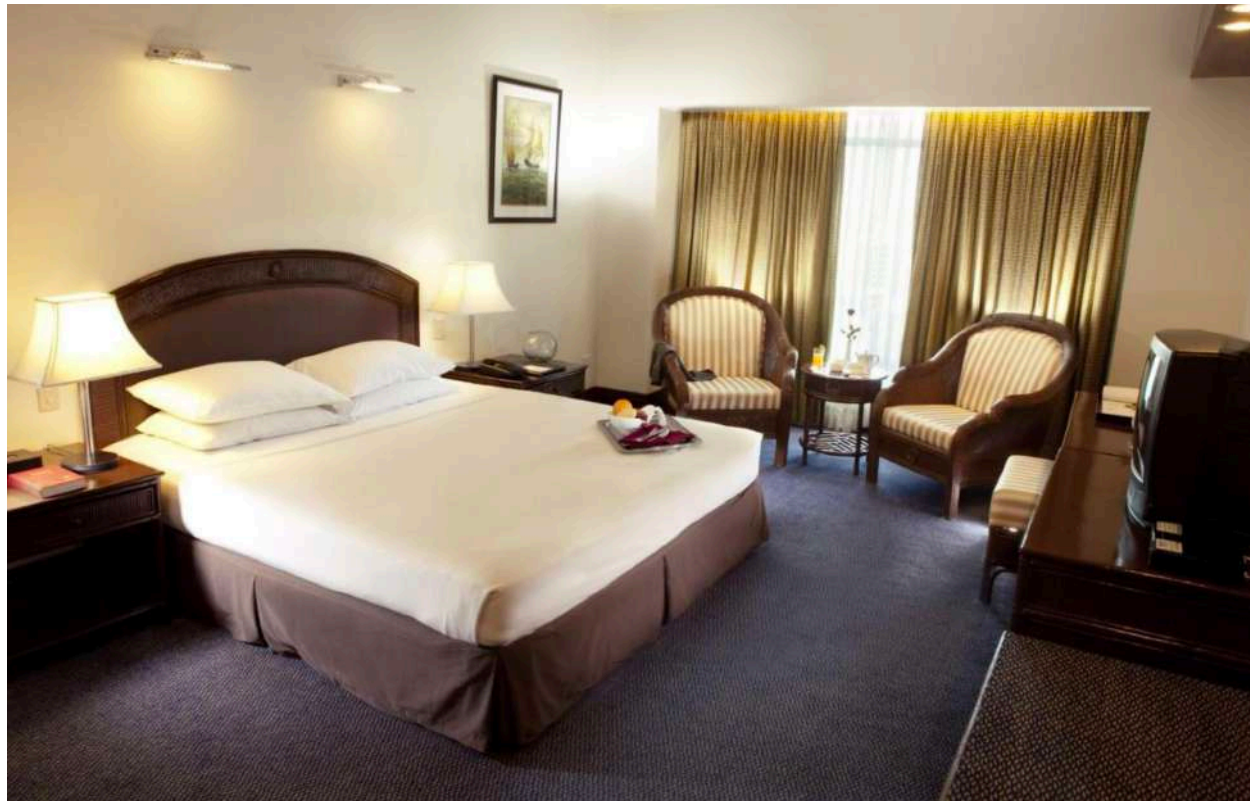
宿泊施設の詳細 QRコードをスキャンするとGoogleMapを確認できます。

1泊目安  
PHP1700～ (¥4420～)  
QQEnglishから徒歩6分





# Water front ①



宿泊施設の詳細 QRコードをスキャンするとGoogleMapを確認できます。

1泊目安  
PHP3000～ (¥7800～)  
QQEnglishから徒歩7分





## Water front ②

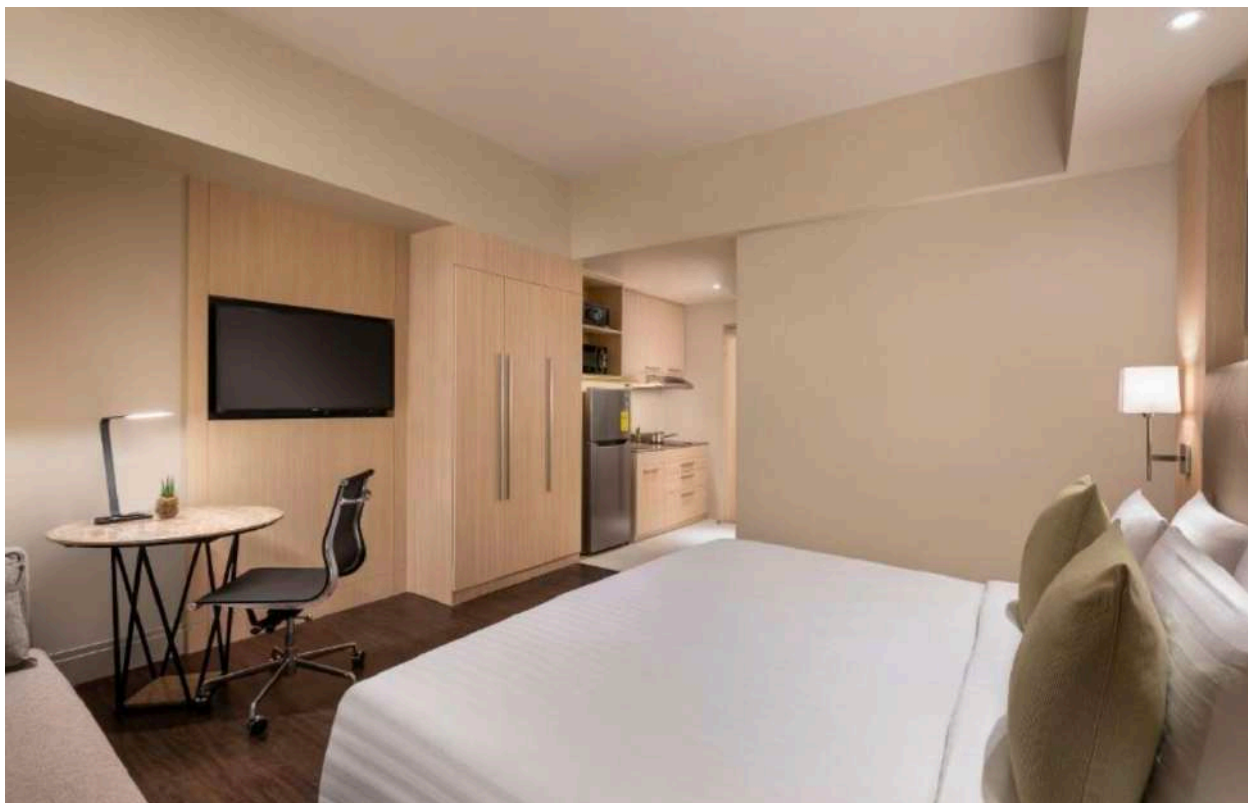


宿泊施設の詳細 QRコードをスキャンするとGoogleMapを確認できます。

QQの生徒様は  
ジム・プール無料



# Seda Central Bloc



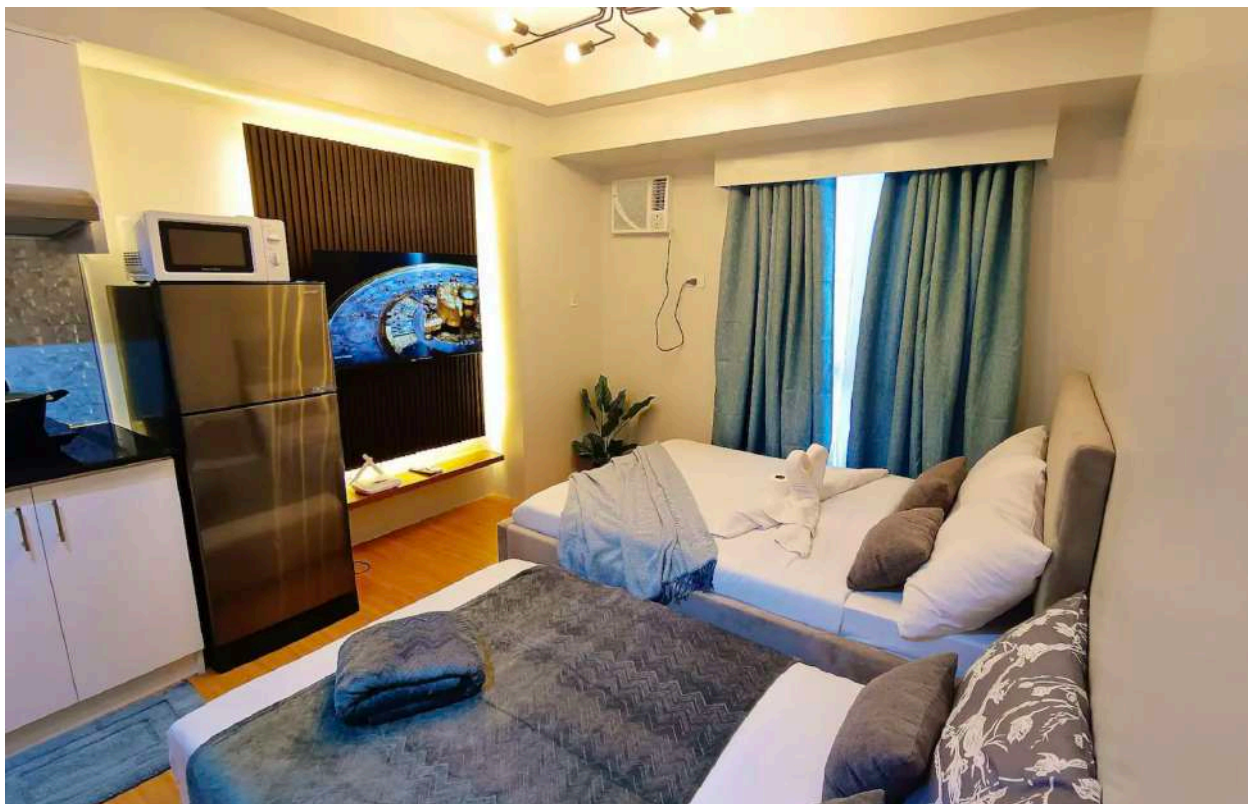
宿泊施設の詳細 QRコードをスキャンするとGoogleMapを確認できます。

1泊目安  
PHP5000~(¥13000~)  
QQEnglishから徒歩1分





# Avida Tower

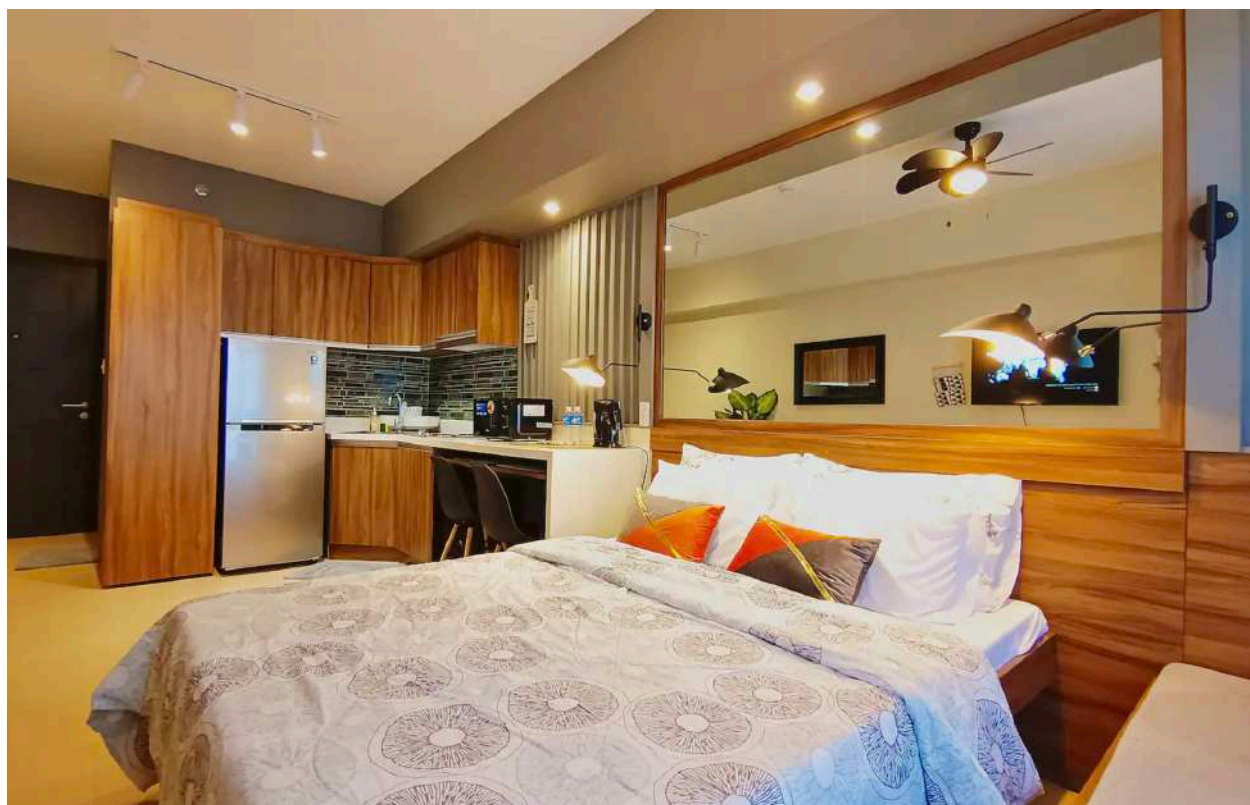


宿泊施設の詳細 QRコードをスキャンするとGoogleMapを確認できます。

1泊目安  
PHP1000～ (¥2600～)  
QQEnglishから徒歩4分



# Avida Towers Riala



宿泊施設の詳細 QRコードをスキャンするとGoogleMapを確認できます。

1泊目安  
PHP1300～ (¥3380～)  
QQEnglishから徒歩7分





# 学校イベント

マグロ解体ショー



歓迎会



ハロウィン



ツアー



卒業式



バドミントン



グループレッスン



交流会



ボランティア





# サポート



日本人スタッフ



ドクター



# 一日の流れ

7:00am

カフェテリアで朝食



12:00nn

カフェテリアで昼食



4:00pm

自主学习



9:00pm

就寝準備



9:00am

授業開始



1:00pm

授業再開



6:30pm

交流会参加



11:00pm

就寝

## 体験談



私は元々海外に住んでみたい、海外で仕事をしてみたいという思いがありました。

フィリピン留学のマンツーマンレッスンは、私の話す文章が変でも先生が理解しようとしてくれたり、的確なアドバイスをくれたりと英語初心者の人にはピッタリだと思いました。

私も最初はとても緊張しましたが、実際に行ってみるとフィリピンは優しい人が多いし、海は綺麗だし、日本からのアクセスもいい。もうセブ島に住みたい、帰りたくないという帰りの飛行機の中で何度も思いました（笑）

（20代、3コママンツー、留学期間1ヶ月）

## 体験談



QQEnglish を選んだ理由は、安い、教師の多さと理由はありますが、一番はマンツーマンレッスンを自分でカスタマイズできるという点です。さらに、ITPark の治安の良さ、観光地へのアクセスのしやすさ、日本資本というところで安心感があったので選びました。

最初は、マンツーマンで 50 分話せるか不安でしたが、喋るのが好きな先生が多いので、先生から話題を提供してくれて、楽しく授業をすることができました。

QQEnglish はコスパはもちろん、先生の質がすごく高いと思います！グループレッスンが主流の、欧米留学の前にワンステップ踏んでから行ったりするのを考えてみてもいいと思います！

(20 代、6 コママンツー、留学期間 2 ヶ月)

CHAPTER 4



# 選べるプラン

1

レッスン数



- 4 コママンツーマンレッスン
- 6 コママンツーマンレッスン
- 8 コママンツーマンレッスン
- 4 コママンツーマンレッスン  
+ 2 コマグループレッスン
- 6 コママンツーマンレッスン  
+ 2 コマグループレッスン

2

Option 1

宿泊・食事等



- 学生寮 (IT パーク寮)  
5 ~ 15 ドル × 利用日数  
(金額は滞在期間により異なる)  
※ 15 歳以上
- 食事 (1日3食)  
\$10 × 宿泊日数
- 空港ピックアップ  
\$30

3

Option 2

週末レッスン



- 週末レッスン開講料  
\$35 × 留学期間中のすべての土日  
※別途、受講料がかかります。

## 6 コマプラン（4 + 2）とお食事

4週間留学した場合の料金目安

	ITパーク校	ビーチフロント校
学生寮なし	約 <b>13.5</b> 万円	約 <b>16.6</b> 万円
学生寮あり	約 <b>15.5</b> 万円	約 <b>18.6</b> 万円
コンドミニアム	約 <b>23.0</b> 万円	約 <b>29.0</b> 万円

1ドル=155円



## \ オプション / 希望選択



指定日のみのご利用は不可



まとめ

# セブ島留学 No.1 宣言



CHAPTER 5



**Q** 支払い方法を教えてください。

**A** クレジットカード決済または、銀行振込がご利用いただけます。  
ご利用いただけるクレジットカードはVisa、Mastercard、JCB、American Expressです。

**Q** 子供でも留学できますか？

**A** 留学は6歳以上（未就学児を除く）よりお受けしております。  
なお、学生寮への滞在は15歳以上より承っております。



**Q** VISAは必要ですか？

**A** 日本国籍者は30日間以内の滞在であれば、セブ到着時に「観光ビザ」で入国をするため、事前に国内でビザを取得する必要がありません。31日以上滞在する方は、延長ビザの取得が必要になります。  
ビザの取得は、ご来校後に当校スタッフが取得手続きを代行しますので、生徒様による手続きは必要ありません。

**Q** 現地費用とは何ですか？

**A** 現地でフィリピンペソでお支払いいただく費用です。

- SSP代：9840PHP
- VISA代（31日以上滞りの場合）：3,840PHPから（滞在期間による）
- I-Card代（59日以上滞りの場合）：3,200PHP
- ID代：200PHP
- 教材費：1,000～2,000PHP（受講カリキュラムによる）
- 電気代（1日あたり）：100PHP（学生寮宿泊の場合）

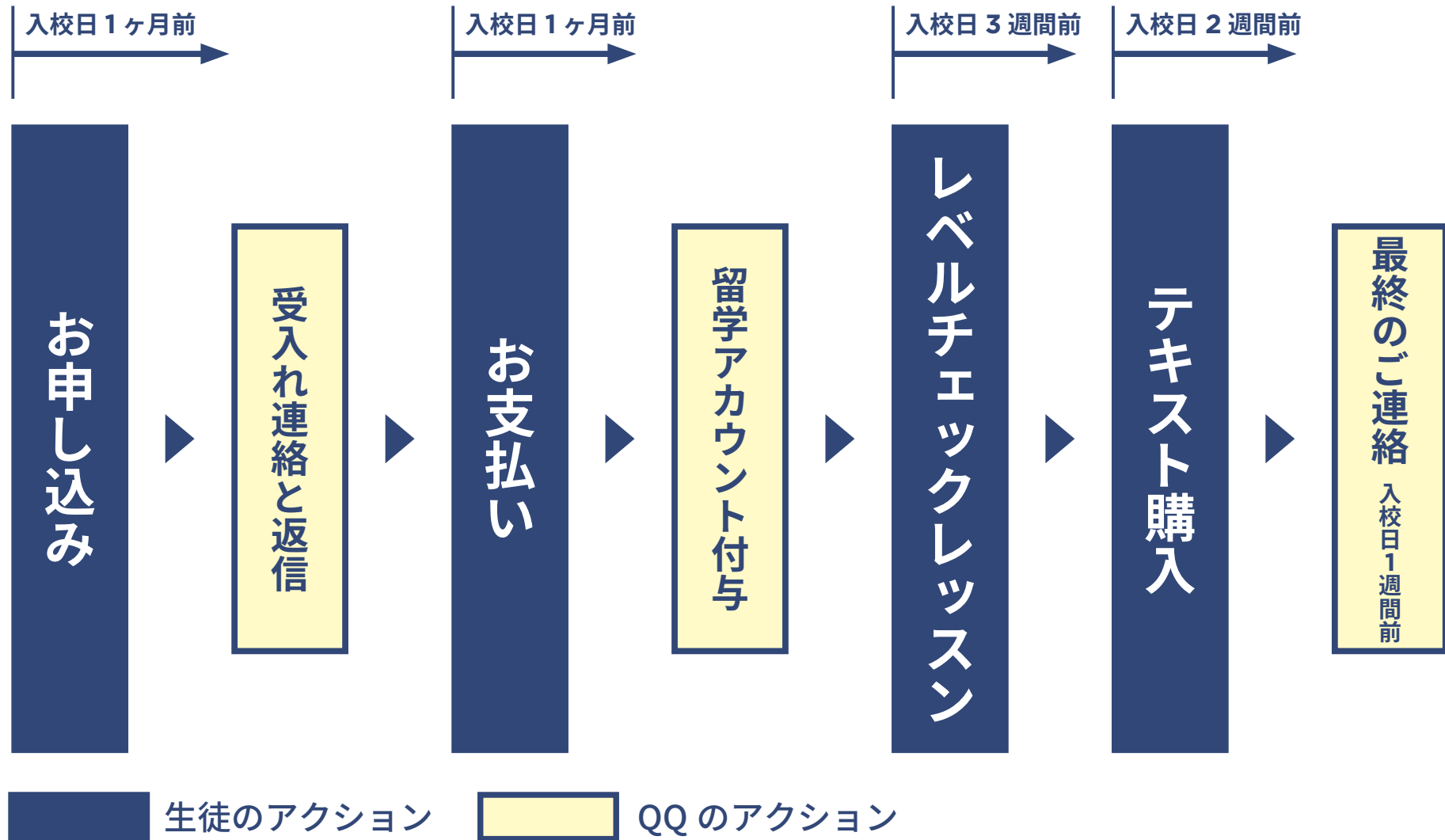




CHAPTER 6

**A p p e n d i x**

# 入校までの流れ



▶▶ お申し込みは入校日の1ヶ月前までに！！



## 料金シミュレーションお申し込み

<https://offline.qqeng.com/#/simulation/>



Instagram

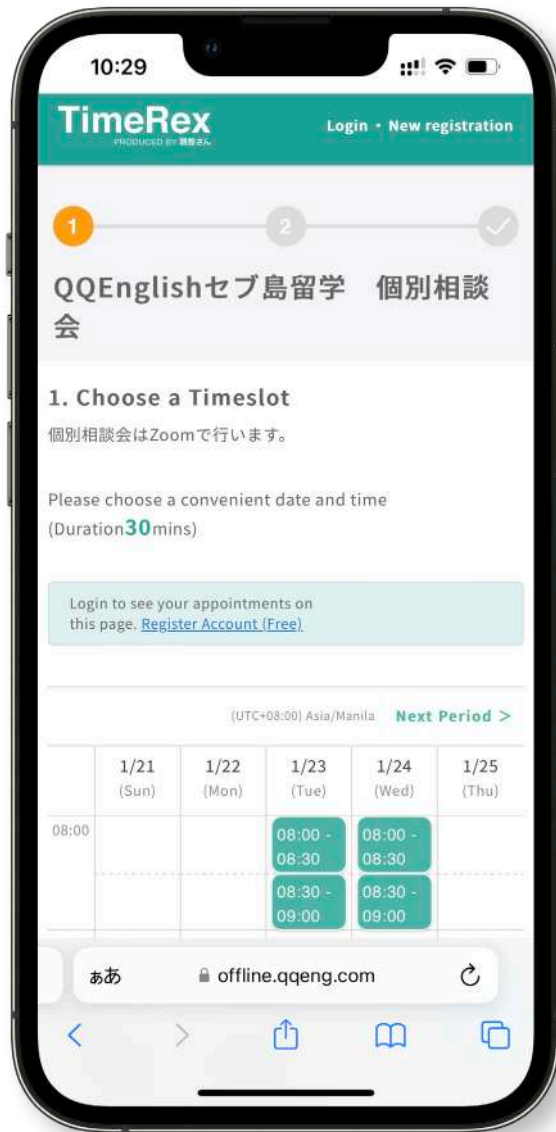
[https://www.instagram.com/qqenglish\\_ryugaku/](https://www.instagram.com/qqenglish_ryugaku/)



LINE

<https://lin.ee/SHmmSzE>





# 個別相談会

<https://timerex.net/s/99/b19260c9>

## オンライン説明会参加者特典

# 入学金 \$150 無料

本日から 9 日間以内にお申し込みをされたお客様は入学金無料!!!!

お申し込みメモ欄に

**「〇月〇日 オンライン説明会参加 入学金無料キャンペーン」**

とご記入ください

記入忘れ、他の特典の併用、お支払い後の適用は不可