

2025年3月9日以降 最新版

フィリピン・バギオ留学なら

# Baguio JIC

欧米への架け橋となる学校

欧米への旅行、ワーホリ、進学、就職を見据えた英語学習



当校はバギオ英語学校協会の規定に従い  
エージェントの独自割引を禁止しています。



JIC は、バギオに 2 つの校舎を構えています。



### JIC チャレンジャー校舎の特徴

- ・「バギオ No.1 のコスパ」
- ・初心者に特化したコースや IELTS 対策が人気
- ・マンツーマンで効率的に英語が伸ばせて学費が安い
- ・お部屋も綺麗で快適なのに寮費が安い
- ・ガッツリ&コスパよく学びたい人におすすめ

※2025年3月よりメイン校舎から改名

### コースの種類と料金

コースの種類	1:1	グループ	スペシャル	合計	金額 (4週)
脱・初心者 ライト	4	2	2	8	106,400円
脱・初心者 コア	5	2	2	9	120,400円
脱・初心者 スタンダード	6	2	2	10	134,400円
IELTS ライト	4	2	2	8	134,400円
IELTS コア	5	2	2	9	141,400円
IELTS スタンダード	6	2	2	10	148,400円

### お部屋の種類と料金 (食費込み)

お部屋の種類	金額 (4週)
・1人部屋	168,000円
・2人部屋	112,000円
・4人部屋ロフト	91,000円
・4人部屋スタジオ	84,000円

※脱・初心者コース = 旧 ESL コース。



### JIC プレミアム校舎の特徴

- ・「バギオ No.1 の生活環境」
- ・避暑地の高原リゾート施設で英語が学べる
- ・寮のクオリティはバギオトップクラス
- ・ワーホリ対策やスピーキング強化が人気
- ・ゆったりマイペースに学びたい人におすすめ

### コースの種類と料金

コースの種類	1:1	グループ	オプション	合計	金額 (4週)
ESL Starter 7	4	1	2	7	112,000円
TEP ESL 8	3	3	2	8	112,000円
TEP ESL 9	4	3	2	9	126,000円
TEP ESL 10	5	3	2	10	140,000円
ワーホリ対策	3	3	2	8	126,000円
TOEIC 対策	3	3	2	8	126,000円
スピーキングマスター	6	-	2	8	161,000円
ビジネスマスター	6	-	2	8	161,000円

### お部屋の種類と料金 (食費込み)

お部屋の種類	金額 (4週)
・1人部屋 A	189,000円
・セミシングル	175,000円
・2人部屋 A	133,000円
・2人部屋 B	119,000円
・4人部屋 A	105,000円
・4人部屋 B	91,000円

※メイン校舎とプレミアム校舎は、車で15分ほど離れた場所にあります。

## JIC の 2 つの校舎の違いまとめ

項目 / 校舎	チャレンジャー校舎	プレミアム校舎
コンセプト	バギオ No.1 のコスパ	バギオ No.1 の生活環境
規模	定員 130 名の中型校	定員 200 名の大型校
コースの特徴	個別レッスン重視で学費も安い	専門コースが多い
寮の特徴	綺麗で快適なのに寮費が安い	バギオトップクラスの施設
スパルタ制度	スパルタかセミスパルタ選択可能	セミスパルタのみ
学生の特徴	ガチで学びたいガッツリ派	ゆったり学びたいマイペース派
年齢層	20 代、30 代が多い	幅広い年齢層が在籍
国籍	日本、台湾、韓国、中東、ベトナム	日本、台湾、韓国、中東、ベトナム、タイ
日本人比率	約 35% (約 40 名)	約 35% (約 60 名)
日本人スタッフ	あり	あり



- ・チャレンジャー校舎で基礎を身につけた後、プレミアム校舎に移り専門コースを受講する「ハイブリッドプラン」も人気
- ・JIC の姉妹校間の転校だから入学金や SSP などの払い直しも不要でお得

## レベルごとのおすすめコース

CEFR のスピーキングレベルを参考におすすめのコースを紹介。

レベル	英語のできること	おすすめコース
・ CEFR C2 ・ IELTS 8.5 - 9.0	ネイティブ並みの流暢さと正確さで英語を使用できる。	<b>C</b> IELTS <b>P</b> SM / BM
・ CEFR C1 ・ IELTS 7.0 - 8.0	専門的な内容を理解し、流暢に議論できる。	<b>C</b> IELTS <b>P</b> SM / BM
・ CEFR B2 ・ IELTS 5.5 - 6.5	日常会話には困らない。英語で簡単な説明ができる。	<b>C</b> IELTS <b>P</b> WH / SM
・ CEFR B1 ・ IELTS 4.0 - 5.0	旅行には困らない。短い文章で会話が可能。	<b>C</b> IELTS <b>P</b> TEP/ WH / SM
・ CEFR A2 ・ IELTS 3.0 - 3.5	簡単な会話や日常表現が理解でき会話で使える。	<b>C</b> 脱・初心者 (ESL) <b>P</b> TEP
・ CEFR A1 ・ IELTS 2.0 - 2.5	簡単な単語やフレーズなら何とか理解できる。	<b>C</b> 脱・初心者 (ESL) <b>P</b> ESL Starter
・ CEFR Pre A1 ・ IELTS 2.0 以下	文章を作れず、小学校レベルの単語でしか受け答えができない。	<b>C</b> 脱・初心者 (ESL) <b>P</b> ESL Starter

- ・赤色の B1 レベルは、フィリピン留学中に最低限到達したいレベル。
- ・TEP = TEP ESL, WH = ワーホリ対策, SM = Speaking Master, BM = Business Master



### カリキュラムの独自性が強み

JIC の学習コースは、レベルや目標に合わせた独自のカリキュラムが組まれている。それぞれのコースでコアとなる教科書も独自開発。JIC でしか受けられない授業がたくさんある。



### 毎日のトレーニング

JIC の講師は、授業の空き時間は必ずトレーニングに参加する必要がある。時間を無駄にせず講師の育成を徹底することで質の高い教育を提供できる。

# JIC チャレンジャー校舎

## Take the Challenge

(旧メイン校舎)

### 結局、努力するやつしか勝たん。

英語が伸びる人は、人よりたくさん勉強している。  
チャレンジャー校舎は、個別レッスン重視で英語が学べる。  
学費も寮費も安い。だから、コスパ最強。  
初心者の特化したコースや IELTS 対策が人気。

#### 人気のコース

##### 脱・初心者 コア

1:1 5 グループ 2 スペシャル 2

初心者の特化。コスパ最強コース。マンツーマンとグループクラスのバランスが良く授業料が安い。短期間で海外旅行に困らない英語力を目指す。

##### 脱・初心者 スタンダード

1:1 6 グループ 2 スペシャル 2

初心者の特化。より多く個別レッスンを受けたい人におすすめ。学習量が増えるので伸びるスピードも早まる。短期間で海外旅行に困らない英語力を目指す。

##### IELTS スタンダード

1:1 6 グループ 2 スペシャル 2

マンツーマン重視で徹底的に IELTS 対策。IELTS 受講者の 9 割が選ぶコース。スピーキングとライティングをより重点的に強化。短期間でスコアアップを実現。

##### グループクラスの種類

- ・ 英文法
- ・ 発音
- ・ ディスカッション
- ・ IELTS スピーキング
- ・ IELTS ライティング

##### スペシャルクラスの種類

- ・ 英単語クラス
- ・ リスニング
- ・ ワーホリ対策

※ スペシャルクラスへの参加は、有料です。  
※ 予告なく科目が変更される場合があります。

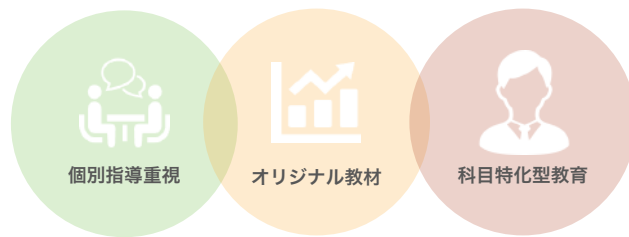
#### モデルスケジュール

スタンダードコースの場合

07:00 - 07:30	スペシャル A
07:00 - 07:50	朝食
07:50 - 08:35	マンツーマン①
08:40 - 09:25	休憩
09:30 - 10:15	マンツーマン②
10:20 - 11:05	マンツーマン③
11:10 - 11:55	グループ ①
11:55 - 12:50	昼食
12:50 - 13:35	マンツーマン④
13:40 - 14:25	グループ ②
13:30 - 15:15	マンツーマン⑤
15:20 - 16:05	休憩
16:10 - 16:55	マンツーマン⑥
17:00 - 17:45	休憩
17:00 - 17:30	スペシャル B
17:50 - 18:20	スペシャル C
17:30 - 19:00	夕食
19:30 - 20:00	単語テスト
20:00 - 22:00	強制自習

平日の門限：スパルタ 19 時、セミ 22 時  
土曜の門限：深夜 1 時 日曜の門限：22 時

## チャレンジャー校舎の徹底した個別化戦略



- ・マンツーマン重視で各自のレベルや個性にあった学びを提供
- ・初心者のスピーキング向上に特化したオリジナル教材使用
- ・講師は得意科目ごとにアサインし、教育効果を高める

### ESL コースの特徴

**初心者**に特化したコース。マンツーマン重視。短期間で海外旅行に困らない英語力を目指す。

- ・英語初心者のスピーキングを伸ばす**オリジナル教材**使用
- ・毎週のスピーキングテストとAI分析で学習効果を測定
- ・ベテラン講師が個別コーチングと学習アドバイス

### IELTS コースの特徴

12週間以内でIELTSスコア4.0-4.5から**6.0-6.5**へのスコアアップが得意。(ページ下部に結果を掲示)

- ・IELTS 講師は7.5以上を取得した**精鋭**たち
- ・毎週末の模試で頻繁に学習効果を測定
- ・IELTS 教育歴10年以上の**プロ**が個別コーチング



スパルタ制度かセミスパルタ制度  
好みのスタイルを選ぼう



- ・スパルタは単語テストと自習が強制。セミスパルタは自由に選択できる。
- ・どちらにも優劣はない。大切なのはあなたの性格に合った制度を選ぶこと。
- ・強制されないと勉強できないならスパルタ。マイペースに学びたいならセミを選ぼう。

## だから、短期間で目にみえる成果が出る。

IELTS は12週間以内で4.0台から6.0台へのスコアアップ実績多数！



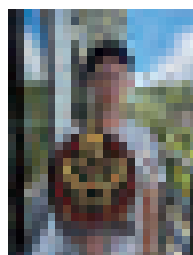
Brandon  
10週間で3.5→6.5



Ethan  
8週間で4.0→6.0



Alex  
4週間で6.0→8.0



Ryan  
6週間で4.0→6.5



Coby  
6週間で4.5→6.0



Sally  
6週間で5.0→7.0



Risa  
8週間で4.5→6.0



Zedd  
8週間で4.0→6.0



### コンピューターベースも対応可能

IELTSのコンピューターベーステストにも対応可能。iDP公認の公式試験センターなので**学校でコンピューターベースの公式試験を受験可能！**

# JIC プレミアム校舎

Enjoy Your Journey

## 楽しみながら英語を伸ばそう！

英語が伸びる人は、みんな英語学習を楽しんでいる。  
JIC プレミアム校舎はゴールが明確な専門コースが豊富。  
グループクラスも多いから友達もつくりやすい。  
ワーホリ対策やスピーキング強化コースが人気。

### 人気のコース

#### スピーキングマスター

1:1 6 オプション 2

マンツーマン重視でプレゼンやディベートなど論理的な英語力を身につける。  
発音矯正も徹底。カッコいい英語を話したい人におすすめ。

#### ワーホリ対策

1:1 3 グループ 3 オプション 2

4週間限定のコース。マンツーマンでレジュメ対策や面接対策、接客英語など  
ワーホリ前に実践的な準備学習が行えるコース。

#### TEP ESL 9

1:1 4 グループ 3 オプション 2

一般科目以外に旅行や看護、料理など専門的な教科書も選べる。好きな科目を  
カスタマイズして学びたい人におすすめ。

#### グループクラスの種類

- ・発音
- ・リスニング
- ・ディスカッション
- ・英文法
- ・パターン など

#### オプションクラスの種類

- ・ ZUMBA
- ・ Sketching
- ・ Movie
- ・ Music
- ・ Culture など

※ 予告なく科目が変更される場合があります。

### モデルスケジュール

ワーホリ対策コースの場合

07:00 - 07:50	朝食
07:50 - 08:35	マンツーマン①
08:40 - 09:25	休憩
09:30 - 10:15	マンツーマン②
10:20 - 11:05	マンツーマン③
11:10 - 11:55	グループ ①
11:55 - 12:50	昼食
12:50 - 13:35	1:1 クラス ④
13:40 - 14:25	グループ ②
13:30 - 15:15	グループ ③
15:20 - 16:05	休憩
16:10 - 16:55	オプションクラス
17:00 - 17:45	オプションクラス
17:30 - 19:00	夕食
20:00 - 22:00	自由時間

平日の門限：22時

土曜の門限：深夜1時 日曜の門限：22時



## 専門コースの多さが魅力

プレミアム校舎は、TEP ESL やワーホリ対策、スピーキングマスターといった目標に応じた専門コースを多く用意している。コースの内容やゴールが明確なので選びやすい。コースの組み合わせも人気。また、各コースのコア授業でオリジナル教材を使用している。



## TEP ESL の専門教材の種類

- ・アート&デザイン
- ・ビューティーサロン
- ・コールセンター
- ・IT&エンジニアリング
- ・キャビンアテンダント
- ・フードサービス
- ・クッキング
- ・ホテル&ケータリング
- ・看護&医療
- ・旅行英語 など



## イベントもたくさん開催

プレミアム校舎には、様々な国籍や年齢の学生が集まる。多様なバックグラウンドを持った学生と英語で触れ合い、たくさんの友達や思い出を作ろう。



## ラウンジなど施設も充実

見晴らしのいいラウンジやカフェなど、休憩時間にもリラックスできる場所が多い。友達と交流できるスポットが多いのもプレミアム校舎の魅力。

24 時間、英語環境を作れる！

# チャレンジャー制度

## JIC CHALLENGER



チャレンジャー制度は、英語を話す環境を促進するために作られた JIC オリジナルの制度。チャレンジャー制度に登録した学生は、決められた期間、英語だけを使って生活する必要がある。参加費として 500 ペソかかるが、チャレンジを達成したら 500 ペソは返金され、追加で T シャツや校内のカフェで使えるクーポンなどの報酬がもらえる。挑戦を楽しもう。



### 結果を出す学生は活用している

チャレンジャー制度は、24 時間英語を使って生活するため「英語脳」を育成するのに役立つ。これは、短期間で英語力を上げるために最も効率的な方法だ。実際に、スピーキングの伸びが早い学生の多くがチャレンジャー制度を活用している。初心者にもおすすめ。

### こんな人におすすめ！

- ・ 1 日でも早く英語が話せるようになりたい！
- ・ 何が何でもスピーキングを伸ばしたい！
- ・ たくさんの外国人生徒と仲良くなりしたい！
- ・ 日本人とも英語で話す大義名分がほしい！

### チャレンジは 3 段階に分かれる



#### ROOKIE CHALLENGER

期間：2 週間

報酬：チャレンジャー T シャツ



#### PRO CHALLENGER

期間：4 週間

報酬：チャレンジャー T シャツ, クーポン



#### GLORY CHALLENGER

期間：無期限（卒業まで）

報酬：修了証





## 現地で追加できる体験プログラム

### バリスタインターンシップ

校内でコーヒーの作り方やラテアートなどが学べる

レベル：制限なし

場所：JIC プレミアム校舎内のカフェ

回数：12 レッスン（1 レッスン /1 時間）

講師：JIC のカフェで働くバリスタ

費用：ワーホリ対策コース 3,500 ペソ

それ以外のコース 4,000 ペソ

### カフェでの実践 OJT

レストラン・カフェで実際に接客業を体験（実習）

レベル：A2 以上 奨励

場所：バギオ市内にあるレストラン・カフェ

回数：3 セッション（1 セッション /4 時間）

仕事内容：接客対応、オーダー対応、ドリンク作りなど

費用：1,500 ペソ



## 留学前の英語コーチングサービス



「留学前に英語の勉強をすべきなのは分かってる。だけど、何から手をつけていいか分からない」。留学前のコーチングサービスは、そんなあなたのために作られたサービス。JIC のベテランスタッフが渡航前からあなたの英語学習をサポート。留学後の学習効果を最大化する。

### コーチングサービスを受けるメリット

- ・留学前に学んでおきたい勉強範囲が分かる
- ・実践で使える英語の学び方や考え方が分かる
- ・現在のレベルや目標に合わせて勉強方法を相談できる

### 担当コーチの紹介

氏名：野口 智也（Tomo）

役職：JIC 国際マーケティング部ディレクター

- ・2012年にJICに学生として留学。その後スタッフになる。
- ・TOEIC900点。複数の業界で英語を活かして働いた経験あり。
- ・語学学校で多くの学生に英語学習のサポートを行った実績あり。

### 条件と注意事項

- ・留学の4週間前からサービス利用が可能
- ・メッセージのみのやり取り。
- ・仕事の都合で、即レスできない時も多い。
- ・英語教師ではないから学術的な教育は不可。
- ・実践で使える英語を学び方を教える。
- ・そのため利用料は、**無料**。



# JIC チャレンジャー校舎

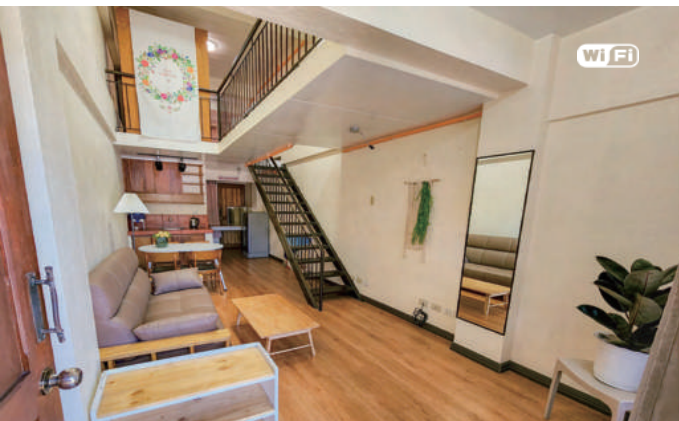
## 学生寮&施設



1 人部屋 (R1 Studio)



2 人部屋 (R2 Studio)



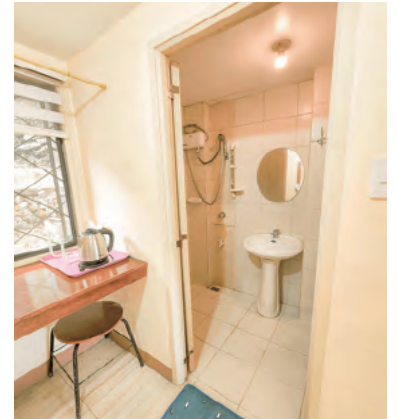
4 人部屋ロフト (R4 Loft)



4 人部屋スタジオ (R4 Studio)



- ・1 人部屋と2 人部屋はシャワートイレがユニット型
- ・4 人部屋はどちらもトイレとシャワーが別々
- ・4 人部屋ロフトは2 階建てのユニークな構造
- ・4 人部屋スタジオはカーテン付きのカプセル型ベッド
- ・各部屋に冷蔵庫、ドライヤー、人数分の金庫完備
- ・除湿機や扇風機も貸出可能
- ・校内にカフェやスーパーもあり生活に便利
- ・2 人部屋は**カップル同部屋での利用が可能**



1 人部屋と2 人部屋のシャワー・トイレ



4 人部屋ロフトは2 階建は寝室になっている



4 人部屋ロフト・スタジオのシャワー・トイレ



カフェ



スーパー



# JIC プレミアム校舎

## 学生寮&施設



1 人部屋 A (R1 Bal)



1 階 2 人部屋シングルユース (R1 Bal 1st floor) ※ この部屋のみシャワー・トイレユニット



2 人部屋 B (R2 No Bal)



4 人部屋 A (R4 Bal)



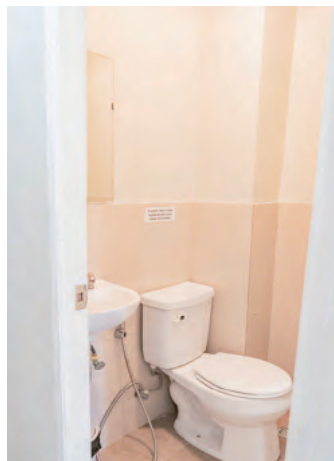
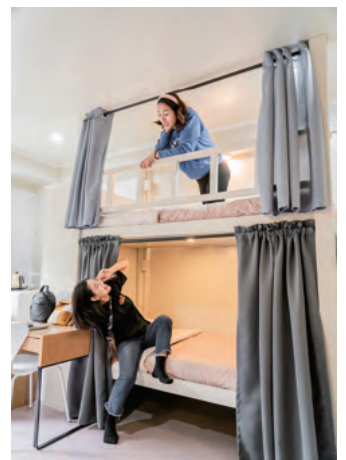
- ・ Aタイプは、ベランダに出れて日当たりも良好
- ・ Bタイプは、ベランダに出れず日当たり微妙
- ・ その代わりに、Bタイプは値段が安い
- ・ ほぼ全てのお部屋がシャワーとトイレが別々
- ・ 1階シングルユースだけシャワートイレがユニット型
- ・ 各部屋に冷蔵庫、ドライヤー、人数分の金庫完備
- ・ 各部屋に除湿機や扇風機も設置
- ・ **2人部屋はカップル同部屋での利用が可能**



Aタイプ（※全ての部屋がこの景色とは限りません）

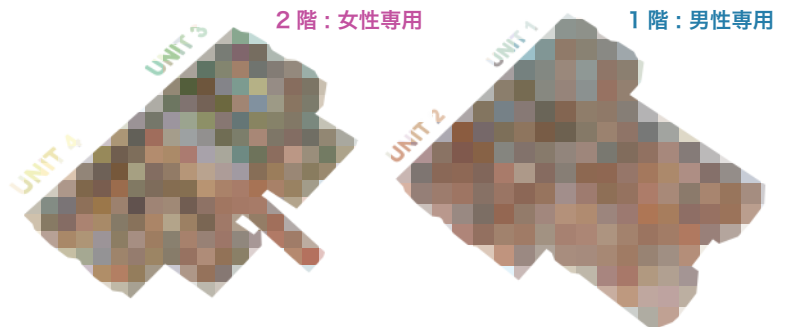


Bタイプ





**シェアハウス型の寮もオープン！**  
第二学生寮のセミシングル部屋



**セミシングル部屋の特徴 (シェアハウス型)**

- ・寮は2階建てで**1階は男性専用、2階が女性専用**
- ・1人部屋で滞在できシェアメイトもいるから寂しくない
- ・ユニットが4つあり、それぞれに1人部屋が2つある (UNIT1のみ3部屋)
- ・各ユニットにリビング、シャワー、トイレがある (シェアメイトと共有)
- ・冷蔵庫は各ユニットに、ドライヤーと金庫は各部屋に設置
- ・ユニットの外にゆったりくつろげるラウンジもある



カフェテリア / ラウンジ



カフェ



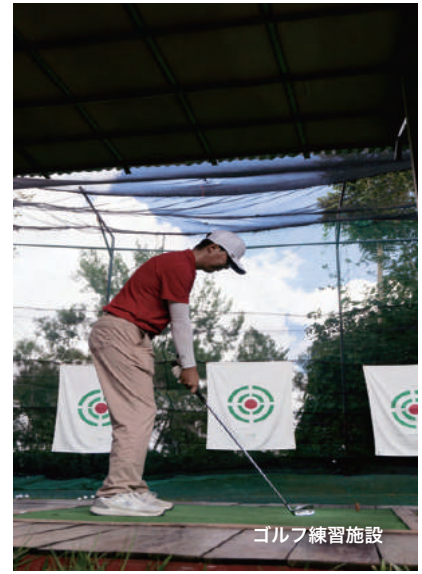
コンビニ



マッサージ



ジム



ゴルフ練習施設



学習ラウンジ



# せっかくなら、エモい留学しよう その挑戦が人生をもっと楽しくする

詳しい学校情報は BESA(バギオ英語学校協会) 公認の留学代理店にお問合せください。

当校は、バギオ英語学校協会の規定に基づき、留学代理店による独自割引を禁止しています。  
不正な割引が発覚した場合、入学をお断りする可能性もございますのでご注意ください。

Copyright © 2025 JIC Tutorial Language Inc.

