



# WALES

---



---

WIDEST ASIAN LEARNERS  
ENGLISH SCHOOL  
INCORPORATED



# WALES AT A GLANCE

## CEOからのメッセージ

Mabuhay!

世界中のさまざまな地域から来られた大切な学生の皆様、そしてパートナーの皆様、私たちが大切にしている語学学習の価値と理念とともに、心より歓迎いたします。滞在期間が短くても長くても、WALESでの時間を楽しんでいただければ幸いです。そして、自信、コミュニケーション能力、そして自己成長を育んでいただけることを願っています。ここで身につけた英語力が、皆様の将来においてより多くのチャンスと実りある経験につながることを願っております。

皆様のご多幸をお祈りするとともに、お会いできる日を楽しみにしております。



Jeanne A. Yan-Shim, PhD.

## VISION

WALESは、さまざまな国籍の人々に対し、国際的な交流に必要なコミュニケーション能力を提供することで、語学教育の中心となることを目指します。

## GOAL

- ・ 国際社会で通用する競争力のある学習者を育成する
- ・ 社会性・感情・文化に対する理解を備えた学習者を育成する
- ・ 優れたコミュニケーション能力を持つ学習者を育成する

## WHY WALES?

**小規模でも実力派:** WALESはコンパクトな学校ですが、学生一人ひとりに対してきめ細やかなサポートと丁寧な対応を行っています。

**プロフェッショナルな講師陣:** 講師は全員ライセンスを持ち、さまざまな教授法に精通した経験豊富な教育者です。

**柔軟で便利な環境:** 柔軟に選べるコースと便利な立地により、勉強と生活のバランスがとりやすい環境を提供します。

**清潔で快適な施設:** 近代的で清潔な校舎と寮により、快適な滞在を実現します。

**多様性あふれる環境:** 年齢や国籍を問わず、さまざまな学生が集まるため、英語を話す環境が自然と整っています。



## 校舎フロアのご紹介

地下階にあるさまざまなタイプの学生寮から、上層階の専門教室や共用スペースに至るまで、各フロアは利便性・快適性・つながりを重視して設計されています。



# プログラム

## ≫ レベル分けシステム

WALESでは、効果的な学習は適切なクラス分けから始まると考えています。当校のレベル分けシステムでは、学生一人ひとりの現在の英語力に応じて、最適なクラスに配置されるようになっています。

CEFR	A0	A1	A2	B1	B2		C1	C2		
WALES	BA	BB	EA	EB	Pre-Intermediate A	Pre-Intermediate B	Intermediate	Upper-Intermediate	Advanced	
Academic Program	<b>Infinity Intensive / Infinity Standard / Infinity Lite</b>									
					<b>Infinity Test</b> (Infinity Intensive / Infinity Standard の生徒が選択可能)					
					<b>Infinity Pro</b>					
IELTS Program	IELTS Intro			<b>IELTS Standard</b>						
				<b>IELTS Guarantee</b>						
Junior Program	<b>Junior ESL</b>									
					<b>Junior IELTS</b>					
General Program	<b>EEP - English Enhancement Program</b>									



## ▶▶ GENERAL PROGRAM vs ACADEMIC PROGRAM

このプログラムでは、日常生活や仕事での使用を問わず、効果的なコミュニケーション、旅行、キャリアアップなど自己成長のために実用的な英語スキルを習得することができます。

	GENERAL PROGRAM	ACADEMIC PROGRAM
対象分野	実用英語、会話、日常使用	アカデミック英語、ライティング、プレゼンテーション
対象者	移民、社会人、旅行者	大学進学準備中の学生、社会人
主な目的	日常生活や職場でのコミュニケーション	学術的な環境での成功
内容	スピーキング、基礎文法、リスニング、語彙	上級文法、リーディング、試験対策
到達目標	日常生活での実用的な会話力	高等教育機関への進学や試験準備の達成

## ▶▶ 学生進捗シート

主要スキルにおける学生のパフォーマンスと成長を記録し、学習の進捗を把握し今後の学習指導に役立てるためのツールです。

**Progress Sheet**  
INTERNATIONAL ENGLISH LANGUAGE TESTING SYSTEM (IELTS)  
Name: YUMI English Name: YUMI  
Start: January 6, 2025 End: March 21, 2025  
IELTS - General Academic (GA) CEFR: B2

NAME (JA)	Listening	Reading	Writing	Speaking	Total
IELTS Academic 1	22	22	22	22	88
IELTS Academic 2	22	22	22	22	88
IELTS Academic 3	22	22	22	22	88
IELTS Academic 4	22	22	22	22	88
IELTS Academic 5	22	22	22	22	88

Progress Chart: Bar chart showing scores for Listening, Reading, Writing, and Speaking across five sessions.

**Progress Sheet**  
ENGLISH AS A SECOND LANGUAGE (ESL)  
Name: EUNA English Name: EUNA  
Start: February 11, 2025 End: March 1, 2025  
LEVEL: Elementary A CEFR: A2

NAME (JA)	Listening	Reading	Writing	Speaking	Total
ESL Elementary A 1	22	22	22	22	88
ESL Elementary A 2	22	22	22	22	88
ESL Elementary A 3	22	22	22	22	88
ESL Elementary A 4	22	22	22	22	88
ESL Elementary A 5	22	22	22	22	88

Progress Chart: Bar chart showing scores for Listening, Reading, Writing, and Speaking across five sessions.

**Progress Sheet**  
ENGLISH AS A SECOND LANGUAGE (ESL)  
Name: EUNA English Name: EUNA  
Start: February 11, 2025 End: April 9, 2025  
LEVEL: Elementary A CEFR: A2

NAME (JA)	Listening	Reading	Writing	Speaking	Total
ESL Elementary A 1	22	22	22	22	88
ESL Elementary A 2	22	22	22	22	88
ESL Elementary A 3	22	22	22	22	88
ESL Elementary A 4	22	22	22	22	88
ESL Elementary A 5	22	22	22	22	88

Progress Chart: Bar chart showing scores for Listening, Reading, Writing, and Speaking across five sessions.

**Progress Sheet**  
INTERNATIONAL ENGLISH LANGUAGE TESTING SYSTEM (IELTS)  
Name: KAN, YONGJAE English Name: TING  
Start: February 24, 2025 End: March 21, 2025  
IELTS - General Training (GT) CEFR: B2

NAME (JA)	Listening	Reading	Writing	Speaking	Total
IELTS General Training 1	22	22	22	22	88
IELTS General Training 2	22	22	22	22	88
IELTS General Training 3	22	22	22	22	88
IELTS General Training 4	22	22	22	22	88
IELTS General Training 5	22	22	22	22	88

Progress Chart: Bar chart showing scores for Listening, Reading, Writing, and Speaking across five sessions.

**Progress Sheet**  
ENGLISH AS A SECOND LANGUAGE (ESL)  
Name: BRENDA English Name: BRENDA  
Start: December 2, 2024 End: February 21, 2025  
LEVEL: Elementary B CEFR: B1

NAME (JA)	Listening	Reading	Writing	Speaking	Total
ESL Elementary B 1	22	22	22	22	88
ESL Elementary B 2	22	22	22	22	88
ESL Elementary B 3	22	22	22	22	88
ESL Elementary B 4	22	22	22	22	88
ESL Elementary B 5	22	22	22	22	88

Progress Chart: Bar chart showing scores for Listening, Reading, Writing, and Speaking across five sessions.

**Progress Sheet**  
ENGLISH AS A SECOND LANGUAGE (ESL)  
Name: KAYUMI English Name: KAYUMI  
Start: January 07, 2025 End: April 15, 2025  
LEVEL: Elementary A CEFR: A2

NAME (JA)	Listening	Reading	Writing	Speaking	Total
ESL Elementary A 1	22	22	22	22	88
ESL Elementary A 2	22	22	22	22	88
ESL Elementary A 3	22	22	22	22	88
ESL Elementary A 4	22	22	22	22	88
ESL Elementary A 5	22	22	22	22	88

Progress Chart: Bar chart showing scores for Listening, Reading, Writing, and Speaking across five sessions.

# COURSE CATEGORIES

ACADEMIC PROGRAM						
プログラム	コース	対象生徒	目的	年齢	授業数	レベル要件
INFINITY COURSE	Infinity Intensive	高校生、大学生、右左任云人 求職者、留学生	スピーキング力と 自信向上を目的とした プログラム	15+	8	至レベル対象  CEFR: A0-A2 WALES: BA-EA 基礎レベルのESL授業
	infinity Standard				6	
	Infinity Lite				4	
	Infinity Test (Intensive & Standard)	英語能力試験を 受験予定の学生 (学術または移住目的)	英語能力試験対策 プログラム	15+	8	CEFR: B1- WALES: EB-
	Infinity PRO	大学生、右左任云人 専門職志向の個人	アカデミックな 英語スキルと論理的思考 の強化	18+	7	CEFR: B1-C2 WALES: EB-Advanced
JUNIOR PROGRAM	Junior ESL	小中学生	英語の基礎力を育成し、 自信を持たせる	7-14	8	至レベル対象
	Junior IELTS			12-14	6	4.0

INTERNATIONAL ENGLISH LANGUAGE TESTING SYSTEM						
IELTS	IELTS Intro	大学生、海外移住希望者 ワーキングホリデー予定者	子術・職業目的の IELTS対策	15+	6	1.0 - 3.5
	IELTS Standard				6	4.0
	IELTS Guarantee				7	

GENERAL PROGRAM						
プログラム	コース	対象生徒	目的	年齢	授業数	レベル要件
EEP  (English Enhancement Program)	EEP	旅行者 ワーキングホリデー予定者	旅行や日常会話に 特化したカジュアルな 英語学習	25+	5	至レベル対象
	EEP Lite	短時間で学びたい任云人 旅行者など			3	



## ENGLISH ENHANCEMENT PROGRAM (GENERAL PROGRAM)

このプログラムは、日常生活、仕事、または基本的なコミュニケーションに必要な日常英語スキルの向上を目的としています。スピーキングへの自信を養い、リスニング力を高め、語彙力を強化することで、実生活での英語運用力を身につけていきます。

コース名	合計クラス数	科目		レベル要件
EEP	5 クラス 1:1 Class - 4 クラス Group Class - 1 クラス	マンツーマン <ul style="list-style-type: none"> <li>Speaking 1</li> <li>Speaking 2</li> <li>Free Speaking</li> <li>Daily Vocabulary</li> </ul>	グループ Discussion & Listening	全レベル対象
EEP Lite	3 クラス 1:1 Class - 3 クラス	マンツーマン <ul style="list-style-type: none"> <li>Speaking 1</li> <li>Free Speaking</li> <li>Daily Vocabulary</li> </ul>	グループ なし	

コース	科目	詳細
マンツーマン	Speaking 1	生徒が写真を詳しく描写し、その画像に関連した適切で具体的な語彙を使えるようにすることを目的としています。
	Speaking 2	与えられたトピックに基づいて、自分の考えやアイデア、意見などを自由に表現できるようにすることを目的としています。
	Free Speaking	与えられたトピックについて、自分の考えや気持ち、アイデアなどを自由に表現する機会を提供することを目的としています。
	Daily Vocabulary	日常会話や実生活のさまざまな場面で使える実用的な語彙を身につけることを目的としています。
グループ	Discussion and Listening	学生がグループの中で自分の考えや意見を表現し、他の人との交流やコミュニケーションを促すことを目的としています。



## INFINITY INTENSIVE / STANDARD / LITE (ACADEMIC PROGRAM)

このコースは、生徒が自身の目標に合わせて最大2科目のマンツーマンクラスを選択できるパーソナライズ型のプログラムです。文法、スピーキング、ライティングなど、重点的に強化したい分野に柔軟に対応し、効果的なスキル向上をサポートします。

コース名	百訂ツフ人数	科目		レベル要件
<b>Infinity Intensive</b>	<b>8 クラス</b> 1:1 Class - 5 クラス Group Class - 3 クラス + ナイトクラス 毎週 火/水/木 曜日 7:00 PM - 8:30 PM	<b>マンツーマン</b> • Speaking • Reading • Writing	<b>グループ</b> • Vocabulary • Grammar • Listening • Discussion • Pronunciation	<b>FUNDAMENTAL</b> CEFR: A0-A2 WALES: BA-EA
<b>Infinity Standard</b>	<b>6 クラス</b> 1:1 Class - 4 クラス Group Class - 2 クラス	<b>マンツーマン</b> • Speaking • Reading • Writing ※4つ選択	<b>グループ</b> • Vocabulary • Grammar • Listening • Discussion • Pronunciation ※2つ選択	<b>DEVELOPMENTAL</b> CEFR: B1-B2 WALES: EB-Pre-Inter B
<b>Infinity Lite</b>	<b>4 クラス</b> 1:1 Class - 3 クラス Group Class - 1 クラス	<b>マンツーマン</b> • Speaking • Reading • Writing ※3つ選択	<b>グループ</b> • Vocabulary • Grammar • Listening • Discussion • Pronunciation ※1つ選択	<b>ADVANCED</b> CEFR: C1-C2 WALES: Inter A-Advanced

## INFINITY TEST (ACADEMIC PROGRAM)

PTE、Duolingo、APTIS、TOEICなどの国際的な英語試験に対応しながら、英語力を総合的に高めるテスト対策コースです。試験に基づいた戦略を通して、英語のコアスキル（Reading・Listening・Speaking・Writing）を集中的に強化します。Infinity IntensiveおよびInfinity Standardプログラムを受講するCEFR：B1レベル以上の生徒が対象です。

コース名	百訂ツフ人数	科目 (8クラスのIntensiveを選択した場合)		レベル要件
<b>Infinity Test Course</b>  (PTE / APTIS Duolingo / TOEIC)	<b>• 8 クラス (Intensive)</b> 1:1 class - 5 クラス Group Class - 3 クラス  <b>• 6 クラス (Standard)</b> 1:1 class - 4 クラス Group Class - 2 クラス	<b>マンツーマン</b> • ESL Speaking 1 • <b>Speaking 2</b> (PTE / APTIS Duolingo / TOEICから選択) • <b>Reading</b> (PTE / APTIS Duolingo / TOEICから選択) • <b>Writing</b> (PTE / APTIS Duolingo / TOEICから選択) • ESL Grammar <b>Speaking1/ Grammarは ESL科目を受講いただきます</b>	<b>グループ</b> • Listening • Pronunciation • Discussion	CEFR: B1 WALES: EB



## ➔ INFINITY テストコースの特長

- ・すべてをカバーするテスト対策
- ・実践的な試験テクニック
- ・フィードバック重視の学習
- ・明確な学習目標
- ・テクノロジーを活用した授業

## このコースを選ぶ理由

- ・海外の学術プログラムへの出願資格を得るため
- ・ビザ申請や移住のための語学要件を満たすため
- ・公式スコアを履歴書に記載し、キャリアアップにつなげるため
- ・将来のIELTS受験に備え、試験慣れするため

## 付加価値

- ・試験オリエンテーションセッション: 各試験の概要を紹介し、どの試験が自身の将来目標に合うかを判断する手助けをします。
- ・模擬試験レポート: 個人のパフォーマンスを分析し、具体的な改善アドバイスを提供。
- ・進捗の見える化: スタッフが定期的に進捗を確認し、モチベーション維持をサポート。
- ・成功重視の学習計画: 毎週の目標設定により、効率的にスコアアップを目指します。

Test	適している人	特徴
TOEIC	Business & Workplace	Listening & Readingは選択式テスト、Speaking & Writingは希望制
PTE	Academic	スキル統合型のコンピュータ試験。短時間で結果がわかる
Duolingo	Academic Admissions	完全オンライン・1時間以内で完了・AIによる自動採点・広く認知されたテスト
APTIS	Education	ブリティッシュ・カウンシルによるモジュール形式のテスト 言語ニーズに応じてカスタマイズ可能
ESL	General English Learning	英語の基礎力（文法・語彙・スピーキング・リスニング）の土台を築く



## INFINITY PRO (ACADEMIC PROGRAM)

学生が今日の競争の激しいグローバル社会で成功するために必要な言語スキルを身につけることを目的としています。カジュアルな場面でもフォーマルな場面でも対応できる力を養います。面接や会議への参加、卒業論文、プレゼンテーションなどのスキルを伸ばします。

コース	合計クラス数	科目		レベル要件
<b>Infinity PRO</b>	<b>7 クラス</b> 1:1 Class - 4 クラス Group Class - 3 クラス	<b>マンツーマン</b> <ul style="list-style-type: none"> <li>Speaking PRO</li> <li>Public Speaking</li> <li>Communication Skills</li> <li>Writing PRO</li> </ul>	<b>グループ</b> <ul style="list-style-type: none"> <li>Empower your voice (90分=45分を2コマ分)</li> <li>Listening PRO</li> </ul>	CEFR: B1 - C2 WALES: EB - Advanced

コース	科目	詳細
<b>マンツーマン</b>	Speaking PRO	大人および若年成人向けに、実際のコミュニケーションを通じて実用的な英語力を高めるプログラムです。
	Public Speaking	効果的なコミュニケーションのために、自信・明瞭さ・構成力・聴衆を惹きつける力といったプレゼンテーションスキルを養います。
	Communication Skills	学生が職場で自信を持ってコミュニケーションを取り、人間関係を築き、前向きなマインドセットを育むことをサポートします。
	Writing PRO.	創造力・批判的思考力・社会人としての成長を促しながら、ライティングスキルを向上させます。
<b>グループ</b>	Empower your voice	明確に伝える力、自信を持って応答する力、場面に応じた話し方を身につけながら、聴衆を引き込むスピーキング力と自信を養います。
	Listening PRO.	批判的思考力と言語力を育むガイド付きレッスンと、刺激的な実社会のコンテンツを通じて、学習者が英語で自分らしい声を見つけられるようサポートします。



## ➡ LEVEL UP EVENINGS ー ナイトクラス

学習意欲をさらに高めたい方へ。アカデミック英語のスキル強化を目的とした、集中型の夜間グループ授業です。サポートのある環境で、より深く学びましょう。

### 【スケジュール】

毎週火曜日・水曜日・木曜日 | 午後7:00～8:30 (90分)

### 【参加対象者】

自動参加：Infinity Intensiveコースの生徒

任意参加（追加料金が必要）：以下の条件を満たす他コースの生徒（15歳以上）

IELTS Intro / IELTS Standard コースの生徒も参加可能。

- ・ 事前に学校へ参加の連絡を行うこと
- ・ 所定の追加料金を支払うこと

### 【レッスン内容】

学期の初回授業前までに、レッスンプランが掲示板に掲載されます。

### 【出席規定】

#### 無断欠席について

- ・ 無断欠席2回で自動退席（返金不可）
- ・ 3回の遅刻（3分以上）は、無断欠席1回分としてカウントされます

#### 【自己都合による欠席】

- ・ 欠席前に管理スタッフへ連絡必須
- ・ 返金不可
- ・ 再参加は次の学期からとなります



## ▶▶ IELTS INTRO

バンドスコア1.0～3.5の学生向けに設計されたプログラムです。IELTS Introでは、IELTSテストの形式に慣れると同時に、基本的な英語スキルを強化することに重点を置いています。基礎力をしっかりと身につけることで、プログラム全体を通しての学習効果を高めることができます。

コース	合計クラス数	科目		レベル要件
<b>IELTS Intro</b>	<b>6 クラス</b> 1:1 Class - 3 クラス Group Class - 3 クラス	<b>マンツーマン</b> • Writing Task 1 • Writing Task 2 • Speaking	<b>グループ</b> • Reading • Listening • Integrated Foundational Skills	1.0 - 3.5

## ▶▶ IELTS STANDARD

バンドスコア4.0の学生向けに設計されたコースです。このプログラムでは、IELTSのより高度な準備コースへ進むために必要なスキルを構築することに重点を置いており、テストの全てのセクションにおいて強固な基盤を築きます。

コース	合計クラス数	科目		レベル要件
<b>IELTS Standard</b>	<b>6 クラス</b> 1:1 Class - 2 クラス Group Class - 4 クラス	<b>マンツーマン</b> • Writing Task 1 • Speaking	<b>グループ</b> • Reading • Listening • Writing 2 • Integrated Foundational Skills	4.0

### IELTS コースについて:

1. IELTSの学生で、マンツーマンクラス（Coaching Plus）を追加したい場合は、以下のオプションをご利用いただけます：  
追加クラスの科目はオフィスから提案することも可能です。

同じ種類のクラスは、1プログラムにつき最大2コマまで受講可能です。

（例：リーディング1コマとスピーキング1コマを追加することは可能ですが、マンツーマンのリーディングクラスを2コマ追加することはできません。）

- Coaching Plus 1: マンツーマンクラスを1コマ追加
- Coaching Plus 2: マンツーマンクラスを2コマ追加

例: IELTS Intro – コーチングプラス2

IELTS Standard – コーチングプラス1

2. IELTS受講生には2週間ごとに模擬試験が実施されます。

- ターム中間: 金曜日スピーキング、土曜日リスニング、リーディング、ライティング
- ターム終了試験



## ▶▶ IELTS GUARANTEE

IELTS Guaranteeコースは、学術目的または移住目的で目標スコアの取得を目指す学生を対象としています。  
この総合的なIELTS対策コースでは、目標スコアの達成に必要な戦略・スキルを身につけることができ、  
8週間以上の期間で構成されています。

コース	合計クラス数	科目		レベル要件		
				Assessment	Guaranteed Score	
IELTS Guarantee	<b>7 クラス</b> 1:1 Class- 5 クラス Group Class- 2 クラス  +  IELTS Twilight 毎週月曜日~金曜日 7 PM - 9 PM	<b>マンツーマン</b> <ul style="list-style-type: none"> <li>• Writing Task 1</li> <li>• Writing Task 2</li> <li>• Speaking</li> <li>• Listening</li> <li>• Reading</li> </ul>	<b>グループ</b> <ul style="list-style-type: none"> <li>• Conceptualization</li> <li>• Grammar</li> </ul>		8 w	12 w
				4.0 - 4.5	5.0	5.5
				5.0 - 5.5	6.0	6.5
				6.0	6.5	
				6.5	7.0	

### Admission Policy

- WALES独自のIELTSアセスメント（所要時間30~35分の事前オンライン試験）を受験する必要があります。
- 1年以内の有効な公式IELTSスコアの提出も認められます。
- バンドスコアが3.5以下の方は、バンド4.0到達までIELTS Introの受講が推奨されます。

### 以下すべてを満たす必要があります：

- 出席率95%以上（夜間授業も含む）
- 課題提出100%
- 全ての模擬試験とモニター付き自習への参加
- 学期末に0.5バンド以上のスコア向上を示す
- 学校規則による警告は1回まで
- 模擬試験で一度でも目標スコアを達成していること
- 担当講師やスケジュールの変更不可
- 保証制度の譲渡不可

## ▶ IELTS COMPUTER-BASED MOCK TEST

WALESでは、IELTSコンピューターベース模擬試験を導入しています。これは、本試験に近い環境での練習機会を提供するもので、受験生は実際の試験形式や時間配分、設問タイプに慣れることができます。

この最新の模擬試験により、本番への自信と試験対策の実践力を高めることができます。



## ▶▶ JUNIOR ESL & JUNIOR IELTS

お子様が英語学習を始めたばかりでも（Junior ESL）、将来の試験対策を目指していても（Junior IELTS）、WALESのジュニア向けコースは自信を育み、スキルを高め、学ぶ楽しさを実感できるように設計されています。

### MANDATORY ENGLISH ONLY POLICY (EOP)

WALESでは、英語漬けの学習環境を提供するため、すべてのジュニア生徒に対して授業中およびキャンパス内での英語以外の言語の使用を禁止しています。

- 英語以外の言語を話した場合： ビジネスセンターで1～2時間の追加課題が課されます。

コース	百訂ツフ人数	科目		レベル要件
Junior ESL	8 クラス 1:1 Class - 5 クラス Group Class - 3 クラス	マンツーマン <ul style="list-style-type: none"> <li>• Speaking 1</li> <li>• Speaking 2</li> <li>• Reading</li> <li>• Vocabulary</li> <li>• Writing</li> </ul>	ツループ <ul style="list-style-type: none"> <li>• Listening</li> <li>• Grammar</li> <li>• Pronunciation</li> </ul>	<b>FUNDAMENTAL</b> CEFR: A0-A2 WALES: BA-EA
				<b>DEVELOPMENTAL</b> CEFR: B1-B2 WALES: EB-Pre-Inter B
				<b>ADVANCED</b> CEFR: C1-C2 WALES: Intermediate A - Advanced
Junior IELTS	6 クラス 1:1 Class - 2 クラス Group Class - 4 クラス	マンツーマン <ul style="list-style-type: none"> <li>• Writing Task 1</li> <li>• Speaking</li> </ul>	ツループ <ul style="list-style-type: none"> <li>• Reading</li> <li>• Listening</li> <li>• Writing 2</li> <li>• Integrated Foundational Skills</li> </ul>	4.0



## ▶▶ ファミリープログラム

親子で英語学習を一緒に体験したい方をWALESは歓迎します。ファミリープログラムの効果と一貫性を保つため、以下のポリシーをご確認ください。

### 1. 保護者の受講義務

保護者は必ずお子様と一緒に学習プログラムを受講する必要があります。

寮に滞在し付き添うだけで、授業を受けないことはできません。保護者は希望する任意のプログラムを選択可能です。

### 2. カリキュラムと教材について

学習内容の公平性・一貫性を保つため、保護者がお子様のカリキュラムや教材（レベルの高い教材を直接教師に依頼する等）を変更することはできません。

レベル調整が必要な場合は、再評価テストの申請を管理オフィスで行ってください。

### 3. 学校主催のオプション旅行について

WALESでは2週間ごとに校外学習（文化・交流アクティビティ）を開催しています。全生徒が参加でき、英語を実生活で使いながらフィリピンの文化を体験できます。

保護者・ご家族の同行も可能ですが、事前に管理オフィスでの申請が必要です（※参加人数に限りあり・追加料金が発生する場合があります）。

### 4. お子様の問題行動について

生徒が教師の指導に従わず、保護者とのカウンセリングの後も引き続き問題行動を示す場合、学校側は授業を中止する権限を有します

### 教室外での家族の時間

学びは平日だけではなくありません。週末は、バギオの自然や観光地を家族で訪れるチャンスです。親子でリラックスしながら思い出を作り、海外生活をより豊かに楽しんでいただけます。



# FACILITIES

## 》 BUSINESS LOUNGE

勉強、ミーティング、カジュアルな会話にも使えるプロフェッショナルな空間。洗練された雰囲気と快適な設備が整っており、ビジネスシーンに向けた準備をしたい学生や、授業の合間にリラックスしたい時に最適です。

場所：地下3階



## 》 BUSINESS CENTER

グループクラス、教師によるデモ授業、自習、試験などに活用できる多目的な学習スペースです。設備も整っており、夜10時まで利用可能。従来の教室の枠を超えて、双方向的な学びとスキル向上をサポートします。

場所：地下3階



## 》》 CONFERENCE ROOM

会議、プレゼンテーション、学術活動のための、プロフェッショナルでテクノロジーが整ったスペースです。  
また、IELTSコンピュータ模擬試験の会場としても使用され、試験対策に最適な静かで集中できる環境を提供します。  
快適な座席、マルチメディア設備、集中しやすい静かな雰囲気の特徴です。  
ご利用の際は、事前に管理オフィスで予約が必要です。

場所：地下3階



## 》》 FUNCTION HALL

オリエンテーション、試験、会議、プレゼンテーションなど、学校内の各種イベントに使用される専用スペースです。  
学内行事を円滑に進行するために欠かせない施設です。

場所：地下3階



## ▶▶ ONE-ON-ONE CLASSROOM

集中できる個別指導のために設計されたマンツーマンクラスルームは、プライバシーを保ちつつ視認性も確保できる透明な壁で仕切られた静かな空間です。学生が自分の学習目標に専念できる理想的な環境を提供します。

授業の内容や空き状況に応じて、リスニングルームやその他の専用スペースもマンツーマンクラスに利用されます。

場所：地下4階



## ▶▶ GROUP CLASSROOM

少人数制で、全員が発言・参加しやすい環境が整っています。一部のグループ活動やリスニング演習はリスニングルームでも実施され、グループでの対話に加えて、集中した音声練習も行われます。

場所：地下3階および地下4階



## CAFETERIA

食事をするだけでなく、学生たちが温かく親しみやすい雰囲気の中で、できたての料理を楽しめる交流の場です。毎日、栄養バランスの取れた多様なメニューを提供しており、レギュラー、ハラル、ベジタリアンなど、さまざまな食事のニーズや好みに対応しています。

場所：地下3階



## LAUNDRY

衣類を清潔に保ち、快適な1週間を過ごすための、学生に優しい便利なサービスを提供しています。洗濯から畳みまで対応する手軽なサービスで、学生は洗濯を任せて、学習やリラククスに集中できます。

場所：地下3階



## STUDENT LOUNGE

WALESでの学生生活の中心となる場所です。明るく広々とした快適な空間で、授業後にリラックスしたり、他の学生と会話をしたり、気軽に英会話を練習したりできます。休憩や交流、教室とは違った雰囲気を楽しむのに最適な場所です。

場所：地下5階



## ADMIN OFFICE

学業面・生活面の両方における学生サポートの中心となる場所です。親切なスタッフが常駐しており、学生のさまざまな相談や手続きをサポートします。入学後の生活にスムーズに慣れ、必要な情報を得るための心強い窓口です。

場所：地下3階



## ➤ MINI STUDENT LOUNGE

ミニ・スチューデント・ラウンジは、学生の皆さんが自由にくつろげる、落ち着いた雰囲気スペースです。授業の合間にリラックスしたり、友達とおしゃべりを楽しんだり、軽いグループ学習をしたりするのに最適な場所としてデザインされています。快適なソファや椅子が配置されており、温かみのある空間で心地よいひとときを過ごすことができます。

場所：地下4階



## ➤ MINI GARDEN

気が散らずにくつろげるよう配慮された静かな空間です。スケジュールの合間に少しでも心を落ち着けたい学生に人気の場所で、静かにひとりで過ごす時間にも、クラスメートとの軽い会話にも最適です。

場所：地下5階



# DORMITORIES

## STUDIO TYPE (1R)

### Lower Studio - Single/Twin Share

シンプルさと集中を重視する学生向けに設計された部屋です。静かで無駄のない環境は、勉強と休息に最適です。下層階に位置しており、機能的で落ち着いた空間を求める方におすすめです。

場所：地下5階

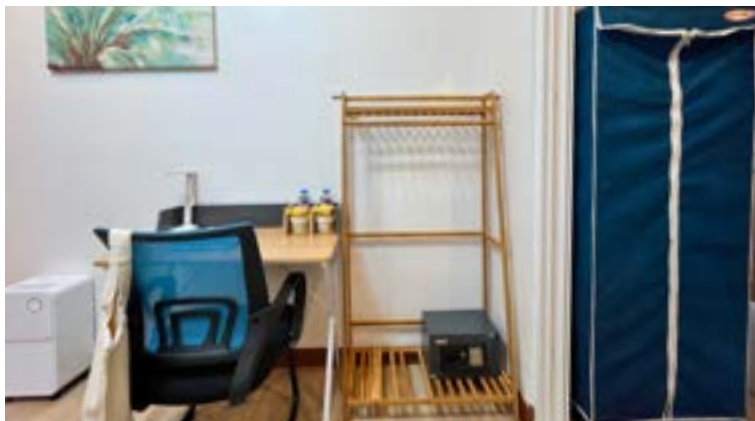
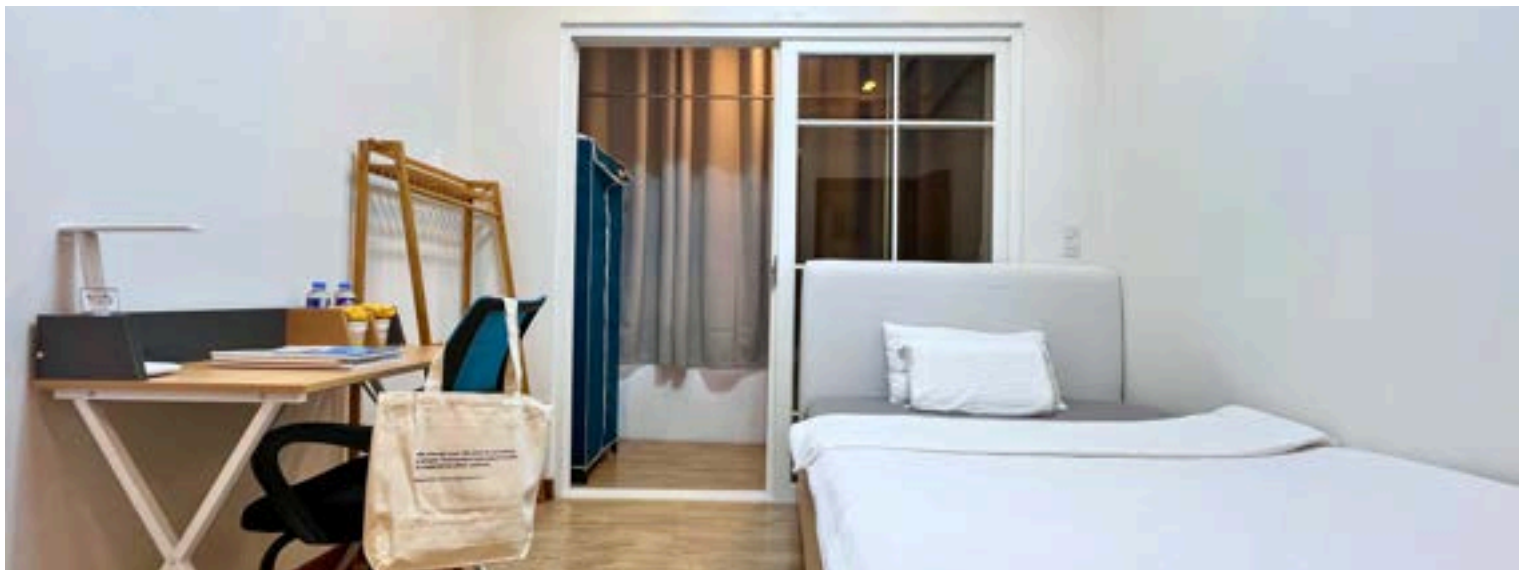
### Upper Studio - Single/Twin Share

自然光が差し込み、よりプライベートな空間が確保された上層階のお部屋です。静かな環境で、集中して勉強したい方や落ち着いた生活を送りたい方に最適です。

場所：地下3～4階

設備：冷蔵庫、電気ケトル、電子レンジ、ヘアドライヤー、ビデ、セーフティボックス

Wi-Fi Provided: 60Mbps



## ➤ PREMIUM STUDIO TYPE (1LDK)

### Lower Premium Studio - Single/Twin Share/Family of 3

下層階に位置し、静かでプライベートな空間を提供します。階段の上り下りが少なく、移動を最小限にしたい方にとって実用的で快適な住環境です。

**場所:** 地下5階

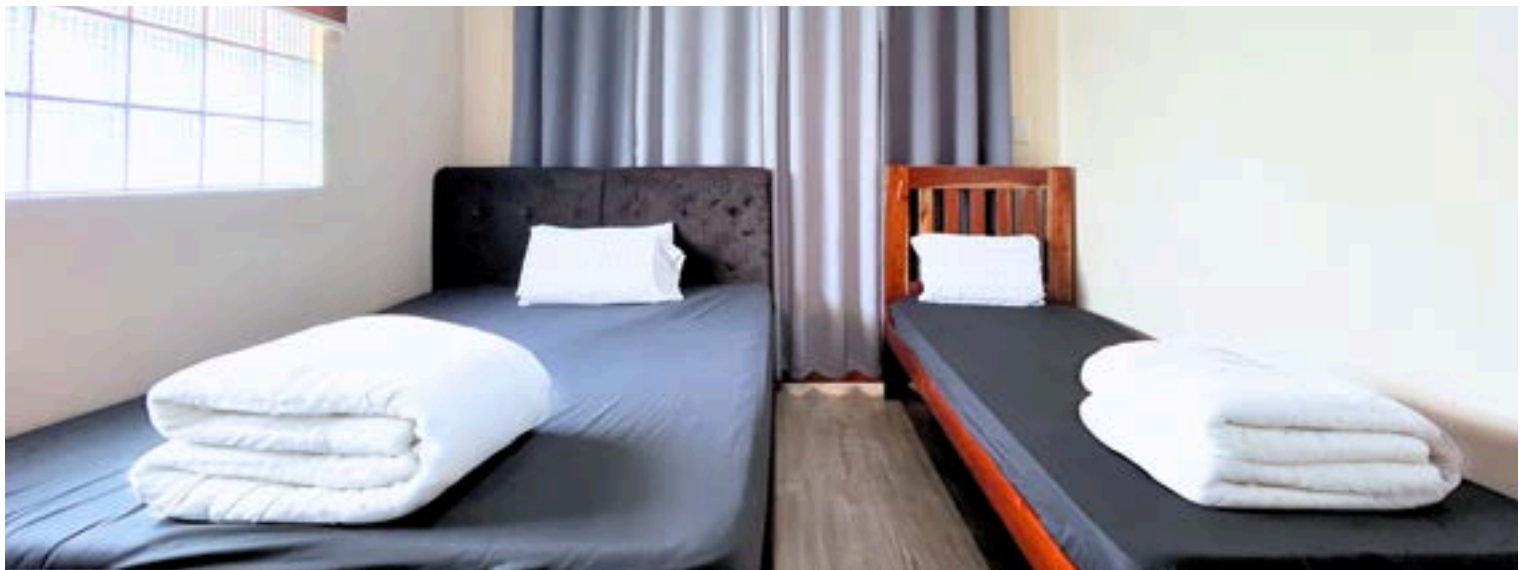
### Upper Premium Studio - Single/Twin Share/Family of 3

自然光がよく入り、眺めも良く、より静かな環境を提供します。上層階にあるため共用スペースから離れており、より高いプライバシーと落ち着いた生活空間が確保されています。

**場所:** 地下1、3、4階

**設備:** 冷蔵庫、電気ケトル、電子レンジ、IHクッカー、Netflix対応LEDテレビ、ヘアドライヤー、ビデ、除湿器、セーフティボックス

**Wi-Fi Provided:** 60Mbps



## SHARED TYPE (4~5LDK)

### Single

自然光が差し込み、風通しの良い快適なプライベートルームで、静かな時間や自分だけの空間を大切にしたい学生に最適です。お部屋は個室ですが、キッチンやラウンジなどの共用スペースは他の学生とシェアするため、プライバシーを確保しながら交流も楽しめます。

場所：6階

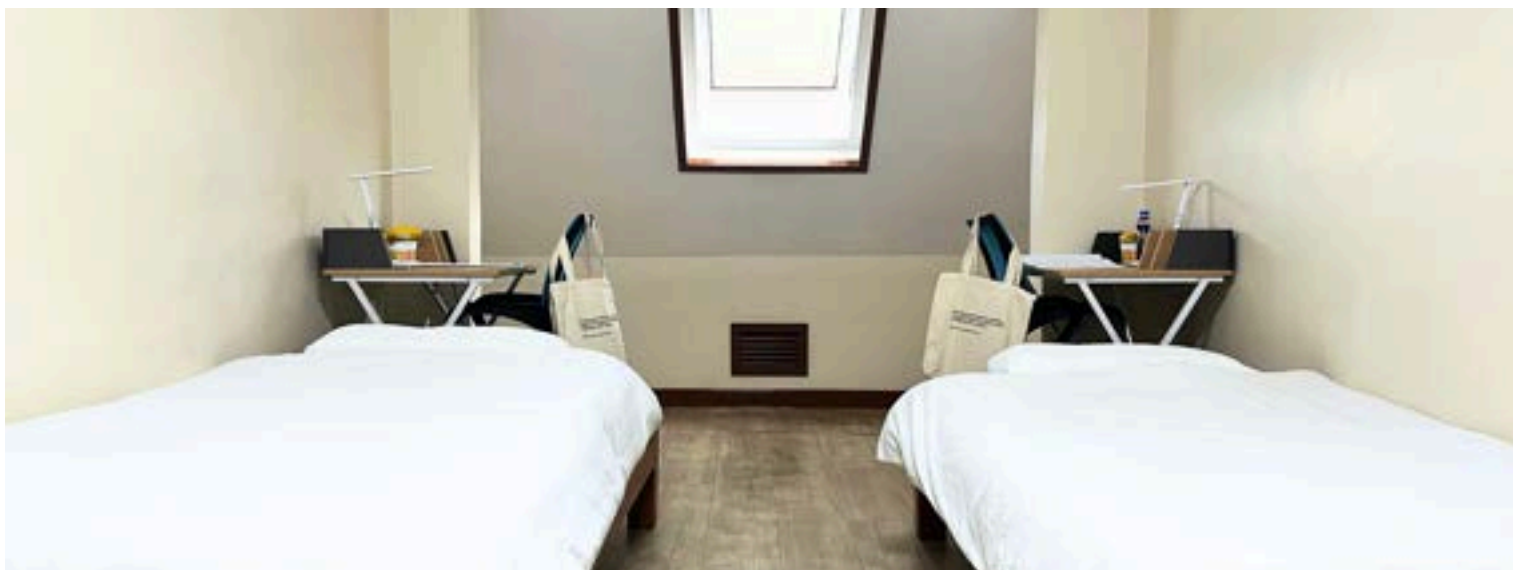
### Twin Share

2人1部屋のルームシェアタイプで、友好的で交流のしやすい環境を提供します。ルームメイトとの共同生活を楽しみながら、宿泊費も抑えられる実用的な選択肢です。

場所：6階

設備：冷蔵庫、電気ケトル、電子レンジ、ガスコンロ、Netflix対応LEDテレビ、ヘアドライヤー、ビデ、炊飯器、セーフティーボックス

Wi-Fi Provided: 300Mbps



## 》 CONDO TYPE (2LDK)

### Semi Single

コンドタイプのセミシングルルームは、プライベート空間とシェア生活のバランスを重視したお部屋です。各学生に個別の寝室が用意されており、リビング、キッチン、バスルームはルームメイトと共有します。

場所：2階～5階

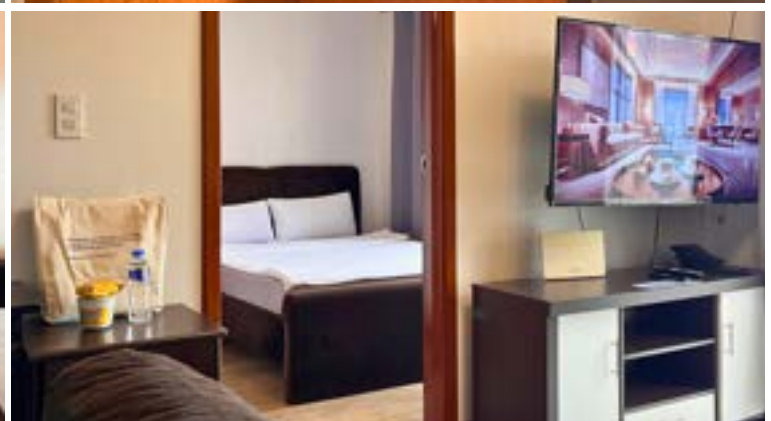
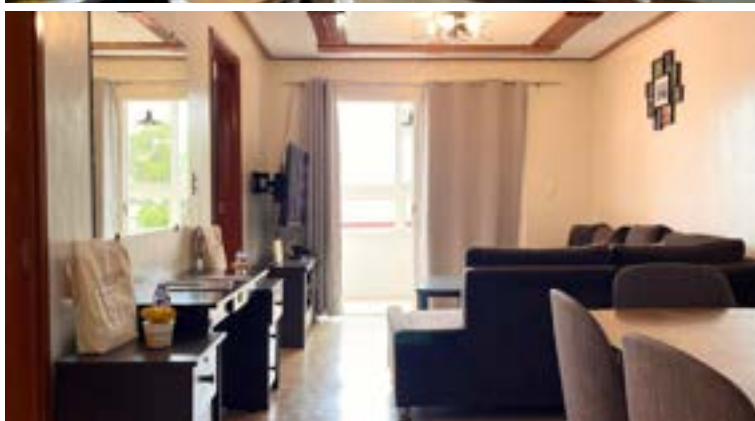
### Family of 4

一緒に勉強するご家族や、学生に同行するご家族に最適な広々としたお部屋です。最大4名まで快適にご利用いただけ、プライベート空間と共有スペースのバランスが取れた、長期滞在に理想的なお部屋です。学校内にいながら、まるで自宅のようにくつろげる環境を提供します。

場所：2階～5階

設備：冷蔵庫、電気ケトル、電子レンジ、ガスレンジ、Netflix対応LEDテレビ、ヘアドライヤー、ビデ、炊飯器、セーフティボックス

Wi-Fi provided: 300Mbps



# WEEKEND WONDERS



WALESの週末アドベンチャーで、フィリピンの美しさ・文化・魅力を教室の外でも満喫しましょう！  
週末を有意義に過ごせるよう計画されたこのプログラムは、安全で楽しく、充実した体験を提供します。  
クラスメイトとの友情を深めながら、一生の思い出を作れる絶好のチャンスです。

## BAYOKBOK EXPLORATION



## MOUNT ULAP HIKE



## THE GREAT PUGAD ESCAPE



## ➤ この週末、どんな思い出を作りますか？

WALESの週末アドベンチャーは、毎日が探検・交流・そして忘れられない思い出を作るチャンスです。

初めて泳ぐ南国の入り江、透き通った海でのアイランドホッピング、息をのむような絶景へのハイキング、現地の食事を囲みながら新しい仲間と笑い合うひととき——週末ごとに、新しい物語が始まります。さあ、一步外へ出て、この瞬間を全身で感じて。

すべての冒険が、あなたの心に刻まれる特別な思い出になりますように。

### HUNDRED ISLAND



### HORSE BACK RIDING AT WRIGHT PARK



### MOUNT PINATUBO



# NEARBY LANDMARKS AROUND WALES

WALESは、バギオ市内の静かでありながら利便性の高いエリアに位置しており、銀行、スーパー、ショッピングモール、公共交通機関など、生活に必要な施設へも数分でアクセスできます。



地元の居心地の良い飲食店や人気のカフェ、勉強に適した場所や美しい公園まで、WALES周辺には教室の外でも楽しめるスポットが充実しています。こうした周辺施設により、便利さとリラクスの両方を兼ね備えた生活が送れ、WALESでの暮らしは快適でありながらバギオの魅力ともつながっています。



# TESTIMONIALS

▶▶ 教室での学びの発見から、忘れられない週末の冒険まで。WALESでの留学がどのように彼らの学びの旅を変えたのか、学生たちのリアルな声をお届けします。ここは単なる語学学校ではなく、成長や友情、生涯忘れられない思い出が生まれる「第二の家」となった場所なのです。



WALESバギオを選んで本当によかったです。日本で一人で勉強していた時と比べて、英語漬けの環境に身を置くことで、学びに大きな違いが生まれました。英語力が伸びるだけでなく、さまざまな国の学生と交流することで、世界中の文化についても学ぶことができます。

**MIYU**

1月の旧正月の休暇がなければ、もう1ヶ月滞在してストレスのない環境で英語学習を続けたかったです。明日この場所を離れますが、WALESの情熱的な先生方や親切なスタッフの皆さんが恋しくなると思っています。この忘れられない経験を作ってくださったすべての方に、心から感謝の気持ちを伝えたいです。

**JACK**



プログラムの質に惹かれてWALESを選びました。また、日本人の学生数が制限されていると聞いて、英語を話す機会がより多く持てると思いました。

**KURUMI**

学校の雰囲気はとてもリラックスしていて、プレッシャーを感じることはありません。何より、ここは学習に最適な環境で、集中してしっかりと力を伸ばすことができます。ここでの留学期間を通じて多くのことを学び、大きく成長できたと感じています。WALESでの勉強は本当におすすめです。

**WINNIE**



バギオを選んだのは、勉強に適した環境を求めていたからです。WALESは立地がとても便利で、学習に集中できるだけでなく、現地の文化も体験することができました。観光地を巡るだけでなく、地域のイベントに参加したり、地元の人たちと交流したりもしました。例えば、ルームメイトたちと一緒に公園でズンバをしたり、ローカルのジムでボクシングに挑戦したこともあります。こうした体験のおかげで、滞在がより思い出深いものになりました。

**LIZ**

私はオールイングリッシュの学習環境での基礎知識がまったくなく、ほとんど何も理解できません。でも先生はいつも例を出して説明してくれるので、授業中に理解しやすくなっています。私は前日にテキストの内容を予習し、授業がスムーズに進むようにGoogle翻訳も使っています。先生はとても根気強く教えてくれますが、それでも時々かなり落ち込むことがあります。なので、毎晩1時間は基礎英語を復習しています。

**POPPY**



## CALENDAR

## 2026

この表の日付はあくまで予想です。2026年の公式な祝日が発表され次第、このページを更新いたします。

## JANUARY

S	M	T	W	TH	F	S
				1	2	3
4	5	6	7	8	9	10
11	12	13	14	15	16	17
18	19	20	21	22	23	24
25	26	27	28	29	30	31

## FEBRUARY

S	M	T	W	TH	F	S
1	2	3	4	5	6	7
8	9	10	11	12	13	14
15	16	17	18	19	20	21
22	23	24	25	26	27	28

## MARCH

S	M	T	W	TH	F	S
1	2	3	4	5	6	7
8	9	10	11	12	13	14
15	16	17	18	19	20	21
22	23	24	25	26	27	28
29	30	31				

## APRIL

S	M	T	W	TH	F	S
			1	2	3	4
5	6	7	8	9	10	11
12	13	14	15	16	17	18
19	20	21	22	23	24	25
26	27	28	29	30		

## MAY

S	M	T	W	TH	F	S
					1	2
3	4	5	6	7	8	9
10	11	12	13	14	15	16
17	18	19	20	21	22	23
24	25	26	27	28	29	30
31						

## JUNE

S	M	T	W	TH	F	S
	1	2	3	4	5	6
7	8	9	10	11	12	13
14	15	16	17	18	19	20
21	22	23	24	25	26	27
28	29	30				

## JULY

S	M	T	W	TH	F	S
			1	2	3	4
5	6	7	8	9	10	11
12	13	14	15	16	17	18
19	20	21	22	23	24	25
26	27	28	29	30	31	

## AUGUST

S	M	T	W	TH	F	S
						1
2	3	4	5	6	7	8
9	10	11	12	13	14	15
16	17	18	19	20	21	22
23	24	25	26	27	28	29
30	31					

## SEPTEMBER

S	M	T	W	TH	F	S
		1	2	3	4	5
6	7	8	9	10	11	12
13	14	15	16	17	18	19
20	21	22	23	24	25	26
27	28	29	30			

## OCTOBER

S	M	T	W	TH	F	S
				1	2	3
4	5	6	7	8	9	10
11	12	13	14	15	16	17
18	19	20	21	22	23	24
25	26	27	28	29	30	31

## NOVEMBER

S	M	T	W	TH	F	S
1	2	3	4	5	6	7
8	9	10	11	12	13	14
15	16	17	18	19	20	21
22	23	24	25	26	27	28
29	30					

## DECEMBER

S	M	T	W	TH	F	S
		1	2	3	4	5
6	7	8	9	10	11	12
13	14	15	16	17	18	19
20	21	22	23	24	25	26
27	28	29	30	31		

注意： イード・アル=フィトルおよびイード・アル=アドハの祝日は予想日です。実際の日付は、NCMF（国家ムスリム委員会）が大統領府に通知し、正式な布告が出された後に確定します。



Website: <https://walesph.com>  
Email: [admin@walesph.com](mailto:admin@walesph.com)

---



---

The Zonevill Condominium,  
4 Bukaneng St., Burnham  
Kisad Legarda Rd., Baguio  
City, Philippines

